

Inspiron 17


5000 Series

מדריך למשתמש



רגם מושב: Inspiron 17-5748
רגם תקינה: P26E
סוג תקינה: P26E001

הערות, התראות ואזהרות

 **הערה:** "הערה" מציינת מידע חשוב המסייע להשתמש במחשב ביתר יעילות.

התראה: "התראה" מציינת נזק אפשרי לחומרה או אוכרן נתונים, ומסבירה כיצד ניתן למנוע את הבעיה. 

אזהרה: "אזהרה" מציינת אפשרות של נזק לרכוש, פגיעה גופנית או מוות. 

© 2014 Dell Inc. **כל הזכויות שמורות.** מוצר זה מוגן על ידי כל החוקים בארה"ב והחוקים הבינלאומיים להגנה על זכויות יוצרים וקניין רוחני. Dell™ והלוגו של Dell הם סימנים מסחריים של חברת Dell Inc. בארה"ב ו/או בתחומי שיפוט אחרים. כל הסימנים האחרים והשמות המוזכרים במסמך זה עשויים להיות סימנים מסחריים בבעלות החברות שלהן, בהתאמה.

04 - 2014

Rev. A00

תוכן עניינים

9 לפני העבודה על חלקיו הפנימיים של המחשב

9 לפני שתתחיל

9 הוראות בטיחות

10 כלי עבודה מומלצים

11 לאחר העבודה על חלקיו הפנימיים של המחשב

12 הסרת הסוללה

12 הליך

13 החזרת הסוללה למקומה

13 הליך

14 הסרת כיסוי הבסיס

14 תנאים מוקדמים

14 הליך

15 החזרת כיסוי הבסיס למקומו

15 הליך

15 דרישות לאחר התהליך

16 הסרת הכונן האופטי

16 תנאים מוקדמים

16 הליך

18 התקנה מחדש של הכונן האופטי

18 הליך

18 דרישות לאחר התהליך

19..... הסרת הכונן הקשיח

19..... תנאים מוקדמים

19..... הליך

22..... התקנה מחדש של הכונן הקשיח

22..... הליך

22..... דרישות לאחר התהליך

23..... הסרת מודול הזיכרון

23..... תנאים מוקדמים

24..... הליך

25..... החזרת מודול הזיכרון למקומו

25..... הליך

26..... דרישות לאחר התהליך

27..... הסרת כרטיס האלחוט

27..... תנאים מוקדמים

27..... הליך

29..... החזרת כרטיס האלחוט למקומו

29..... הליך

29..... דרישות לאחר התהליך

30..... הסרת המקלדת

30..... תנאים מוקדמים

30..... הליך

33..... החזרת המקלדת למקומה

33..... הליך

33..... קיפול כבלי המקלדת

36..... דרישות לאחר התהליך

37..... הסרת משענת כף היד

37..... תנאים מוקדמים

38..... הליך

42..... החזרת משענת כף היד למקומה

42..... הליך

42..... דרישות לאחר התהליך

43..... הסרת לוח לחצן ההפעלה

43..... תנאים מוקדמים

43..... הליך

45..... החזרת לוח לחצן ההפעלה למקומו

45..... הליך

45..... דרישות לאחר התהליך

46..... הסרת משטח המגע

46..... תנאים מוקדמים

47..... הליך

48..... החזרת משטח המגע למקומו

48..... הליך

48..... דרישות לאחר התהליך

49..... הסרת לוח מחבר הסוללה

49..... תנאים מוקדמים

50..... הליך

51..... החזרת לוח מחבר הסוללה למקומו

51..... הליך

51..... דרישות לאחר התהליך

52.....הסרת לוח הקלט/פלט (I/O)

52תנאים מוקדמים

52הליך

54.....החזרת לוח הקלט/פלט למקומו

54הליך

54.....דרישות לאחר התהליך

55.....הסרת לוח מחבר הכונן האופטי

55.....תנאים מוקדמים

56הליך

57.....החזרת לוח מחבר הכונן האופטי למקומו

57הליך

57.....דרישות לאחר התהליך

58.....הסרת סוללת המטבע

58תנאים מוקדמים

58הליך

60.....החזרת סוללת המטבע למקומה

60הליך

60.....דרישות לאחר התהליך

61.....הסרת הרמקולים

61.....תנאים מוקדמים

61.....הליך

63.....החזרת הרמקולים למקומם

63הליך

63.....דרישות לאחר התהליך

64.....הסרת לוח המערכת.

64.....תנאים מוקדמים

64.....הליך.

67.....החזרת לוח המערכת למקומו.

67.....הליך.

67.....דרישות לאחר התהליך.

68.....הסרת מכלול גוף הקירור.

68.....תנאים מוקדמים

68.....הליך.

70.....החזרת מכלול גוף הקירור למקומו.

70.....הליך.

70.....דרישות לאחר התהליך.

71.....הסרת מכלול הצג.

71.....תנאים מוקדמים

71.....הליך.

74.....החזרת מכלול הצג למקומו.

74.....הליך.

74.....דרישות לאחר התהליך.

75.....הסרת מסגרת הצג.

75.....תנאים מוקדמים

75.....הליך.

76.....החזרת מסגרת הצג למקומה.

76.....הליך.

76.....דרישות לאחר התהליך.

77 הסרת המצלמה

77 תנאים מוקדמים

78 הליך

79 החזרת המצלמה למקומה

79 הליך

79 דרישות לאחר התהליך

80 הסרת לוח הצג

80 תנאים מוקדמים

81 הליך

83 החזרת לוח הצג למקומו

83 הליך

83 דרישות לאחר התהליך

84 הסרת הכיסוי האחורי של הצג ומכלול האנטנה

84 תנאים מוקדמים

84 הליך

86 החזרת הכיסוי האחורי של הצג ומכלול האנטנה למקומם

86 הליך

86 דרישות לאחר התהליך

87 עדכון ה-BIOS

88 קבלת עזרה ופנייה אל Dell

88 משאבי עזרה עצמית


88 פנייה אל Dell

לפני העבודה על חלקיו הפנימיים של המחשב

התראה: כדי להימנע מגרימת נזק לרכיבים ולכרטיסים, יש לגעת רק בקצותיהם בעת הטיפול בהם ולהימנע מנגיעה בפנים ובמגעים.



לפני שתתחיל

- שמור וסגור את כל הקבצים הפתוחים וצא מכל היישומים הפתוחים.
 - כבה את המחשב.
- Windows 8: העבר את מצביע העכבר לפינה הימנית-עליונה או ימנית-תחתונה של המסך כדי לפתוח את סרגל הצד 'צ'ארמס', ולאחר מכן לחץ או הקש על **Settings (הגדרות)** → **Power (צריכת חשמל)** → **Shut down (כיבוי)**.
- Windows 7: לחץ או הקש על **Start (התחל)**  → **Shut down (כיבוי)**.
- הערה:**  אם אתה משתמש במערכת הפעלה אחרת, עיין בתיעוד של מערכת ההפעלה שברשותך לקבלת הוראות כיבוי.
- נתק את המחשב ואת כל ההתקנים המחוברים משקעי החשמל שלהם.
 - נתק מהמחשב את כל הכבלים, כגון כבלי טלפון, כבלי רשת ועוד.
 - נתק מהמחשב את כל ההתקנים והציוד ההיקפי, כגון מקלדת, עכבר, צג ועוד.
 - הסר מהמחשב את כרטיסי המדיה ואת הדיסק האופטי, אם רלוונטי.

הוראות בטיחות

היעזר בהוראות הבטיחות הבאות כדי להגן על המחשב מפני נזק אפשרי וכדי להבטיח את ביטחונך האישי.

אזהרה: לפני העבודה על חלקיו הפנימיים של המחשב, קרא את מידע הבטיחות שצורף למחשב. לקבלת מידע נוסף על נוהלי בטיחות מומלצים, עיין בדף הבית של התאימות לתקינה בכתובת dell.com/regulatory_compliance.



אזהרה: נתק את כל מקורות החשמל לפני פתיחה של כיסוי המחשב או של לוחות. לאחר סיום העבודה על חלקיו הפנימיים של המחשב, חזור למקומם את כל הכיסיים, הלוחות והברגים לפני חיבור המחשב למקור חשמל.



התראה: כדי להימנע מגרימת נזק למחשב, ודא שמשטח העבודה שטוח ונקי.



התראה: כדי להימנע מגרימת נזק לרכיבים ולכרטיסים, יש לגעת רק בקצותיהם בעת הטיפול בהם ולהימנע מנגיעה בפנים ובמגעים.



התראה: רק טכנאי שירות מורשה רשאי להסיר את כיסוי המחשב ולגשת לרכיבים בתוך המחשב. לקבלת מידע מלא אודות אמצעי בטיחות, עבודה בתוך המחשב והגנה מפני פריקה אלקטרוסטטית, עיין בהוראות הבטיחות.



התראה: לפני נגיעה ברכיבים בתוך המחשב, האריק את עצמך על-ידי נגיעה במשטח מתכת לא צבוע, כגון המתכת על גב המחשב. במהלך העבודה, גע מדי פעם במשטח מתכת לא צבוע כדי לפרוק חשמל סטטי, העלול לפגוע ברכיבים פנימיים.



התראה: בעת ניתוק כבל, יש למשוך את המחבר או את לשונית המשיכה שלו ולא את הכבל עצמו. חלק מהכבלים כוללים מחברים עם לשוניות נעילה או בורגי מארז שעליך לנתק לפני ניתוק הכבל. בעת ניתוק הכבלים, יש להקפיד שהם ישירים, כדי להימנע מעיקום פינים של מחברים. בעת חיבור הכבלים, יש לוודא שהיציאות והמחברים מיושרים ופונים לכיוון הנכון.



התראה: כדי לנתק כבל רשת, תחילה נתק את הכבל מהמחשב ולאחר מכן נתק אותו מהתקן הרשת.



התראה: לחץ והוצא כל כרטיס שמוחקן בקורא כרטיסי המדיה האופציונלי.



כלי עבודה מומלצים

כדי לבצע את ההליכים המתוארים במסמך זה, ייתכן שתזדקק לכלים הבאים:

- מברג פיליפס
- להב פלסטיק

לאחר העבודה על חלקיו הפנימיים של המחשב

התראה: השארת ברגים חופשיים או משוחררים בתוך המחשב עלולה לגרום נזק חמור למחשב.



- 1 החזר למקומם את כל הברגים ובדוק שלא נותרו ברגים חופשיים בתוך המחשב.
- 2 חבר את כל ההתקנים החיצוניים, פריטי הציוד ההיקפי והכבלים שהסרת לפני העבודה על המחשב.
- 3 החזר למקומם את כל כרטיסי המדיה, הדיסקים וכל החלקים האחרים שהסרת לפני העבודה על המחשב.
- 4 חבר את המחשב ואת כל ההתקנים המחוברים לשקעי החשמל שלהם.
- 5 הפעל את המחשב.

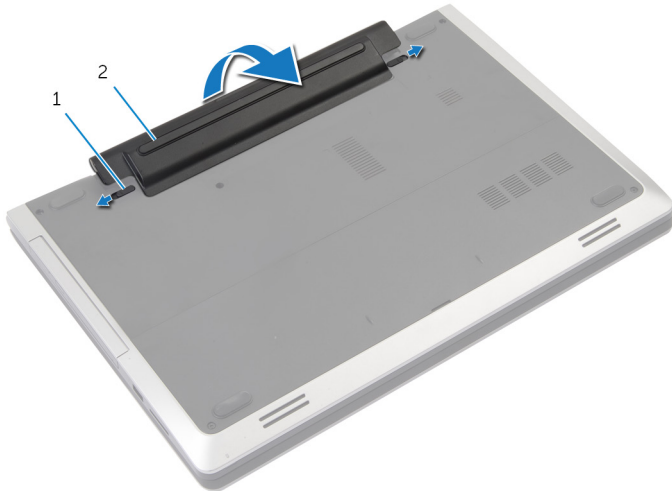
הסרת הסוללה

אזהרה: לפני תחילת העבודה על חלקיו הפנימיים של המחשב, קרא את מידע הבטיחות שצורף למחשב ופעל על פי השלבים המפורטים בסעיף [לפני העבודה על חלקיו הפנימיים של המחשב](#). לאחר העבודה על חלקיו הפנימיים של המחשב, בצע את ההוראות בסעיף [לאחר העבודה על חלקיו הפנימיים של המחשב](#). לקבלת מידע נוסף על נוהלי בטיחות מומלצים, עיין בדף הבית של התאימות לתקינה בכתובת dell.com/regulatory_compliance.



הליך

- 1 סגור את הצג והפוך את המחשב.
- 2 הסט את תפסי שחרור הסוללה למצב לא נעול.



2 הסוללה

1 תפסים (2)

- 3 שחרר את הסוללה מתא הסוללה.
- 4 הפוך את המחשב ופתח את הצג עד הסוף.
- 5 לחץ על לחצן ההפעלה במשך כ-5 שניות כדי להאריק את לוח המערכת.

החזרת הסוללה למקומה

אזהרה: לפני תחילת העבודה על חלקי הפנימיים של המחשב, קרא את מידע הבטיחות שצורף למחשב ופעל על פי השלבים המפורטים בסעיף [לפני העבודה על חלקי הפנימיים של המחשב](#). לאחר העבודה על חלקי הפנימיים של המחשב, בצע את ההוראות בסעיף [לאחר העבודה על חלקי הפנימיים של המחשב](#). לקבלת מידע נוסף על נוהלי בטיחות מומלצים, עיין בדף הבית של התאימות לתקינה בכתובת dell.com/regulatory_compliance.



הליך

- 1 ישר את הלשוניות שעל הסוללה עם החריצים שבתא הסוללה.
- 2 הכנס את הסוללה למקומה בנקישה.

הסרת כיסוי הבסיס

אזהרה: לפני תחילת העבודה על חלקיו הפנימיים של המחשב, קרא את מידע הבטיחות שצורף למחשב ופעל על פי השלבים המפורטים בסעיף [לפני העבודה על חלקיו הפנימיים של המחשב](#). לאחר העבודה על חלקיו הפנימיים של המחשב, בצע את ההוראות בסעיף [לאחר העבודה על חלקיו הפנימיים של המחשב](#). לקבלת מידע נוסף על נוהלי בטיחות מומלצים, עיין בדף הבית של התאימות לתקינה בכתובת dell.com/regulatory_compliance.

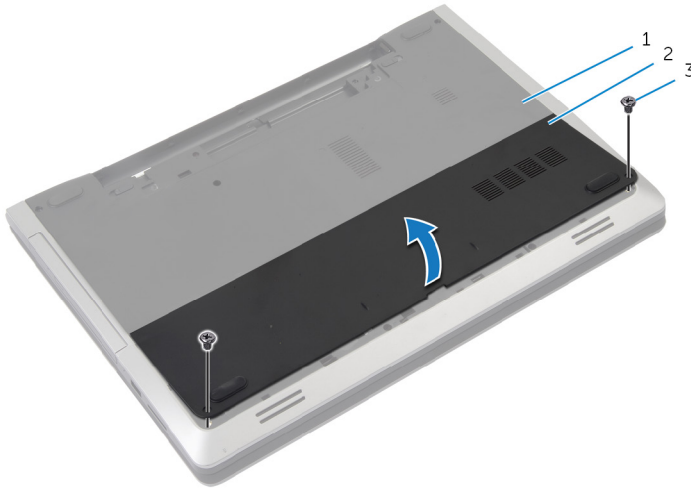


תנאים מוקדמים

הסר את [הסוללה](#).

הליך

1 הסר את הברגים שמהדקים את כיסוי הבסיס לבסיס המחשב.



2 כיסוי הבסיס

1 בסיס המחשב

3 ברגים (2)

2 השתמש בקצות אצבעותיך כדי להרים את כיסוי הבסיס ולהוציא אותו מבסיס המחשב.

החזרת כיסוי הבסיס למקומו

אזהרה: לפני תחילת העבודה על חלקי הפנימיים של המחשב, קרא את מידע הבטיחות שצורף למחשב ופעל על פי השלבים המפורטים בסעיף [לפני העבודה על חלקי הפנימיים של המחשב](#). לאחר העבודה על חלקי הפנימיים של המחשב, בצע את ההוראות בסעיף [לאחר העבודה על חלקי הפנימיים של המחשב](#). לקבלת מידע נוסף על נוהלי בטיחות מומלצים, עיין בדף הבית של התאימות לתקינה בכתובת dell.com/regulatory_compliance.



הליך

- 1 החלק את הלשוניות שבמכסה הבסיס לתוך חריצים שבבסיס המחשב והכנס את מכסה הבסיס למקומו בנקישה.
- 2 הברג חזרה את הברגים שמהדקים את כיסוי הבסיס לבסיס המחשב.

דרישות לאחר התהליך

החזר את [הסוללה](#) למקומה.

הסרת הכונן האופטי

אזהרה: לפני תחילת העבודה על חלקיו הפנימיים של המחשב, קרא את מידע הבטיחות שצורף למחשב ופעל על פי השלבים המפורטים בסעיף [לפני העבודה על חלקיו הפנימיים של המחשב](#). לאחר העבודה על חלקיו הפנימיים של המחשב, בצע את ההוראות בסעיף [לאחר העבודה על חלקיו הפנימיים של המחשב](#). לקבלת מידע נוסף על נוהלי בטיחות מומלצים, עיין בדף הבית של התאימות לתקינה בכתובת dell.com/regulatory_compliance.

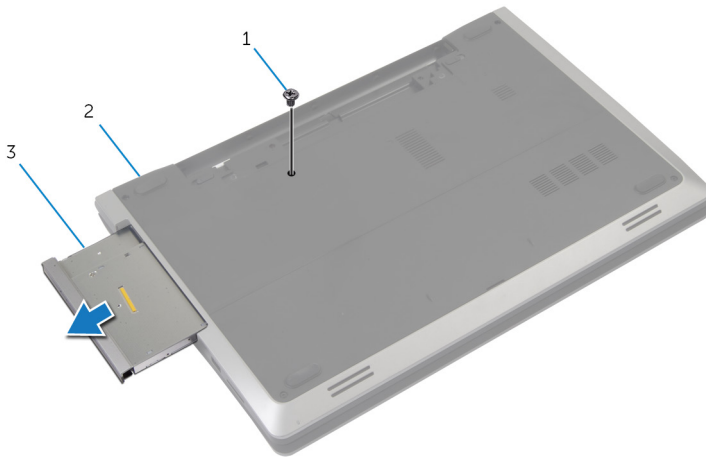


תנאים מוקדמים

הסר את [הסוללה](#).

הליך

- 1 הסר את הבורג שמהדק את מכלול הכונן האופטי לבסיס מחשב.
- 2 השתמש בקצות אצבעותיך כדי להחליק את מכלול הכונן האופטי אל מחוץ לתא הכונן האופטי.



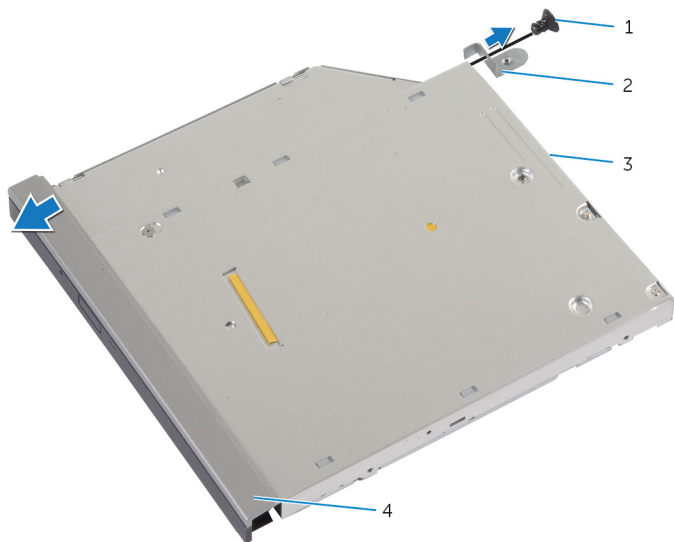
2 בסיס המחשב

1 בורג

3 מכלול כונן אופטי

- 3 הסר את הבורג שמהדק את תושבת הכונן האופטי למכלול הכונן האופטי.
- 4 הסר את תושבת הכונן האופטי ממכלול הכונן האופטי.

5 משוך בזהירות את מסגרת הכונן האופטי והסר אותה מהכונן האופטי.



2 תושבת הכונן האופטי

4 מסגרת הכונן האופטי

1 בורג

3 כונן אופטי

התקנה מחדש של הכונן האופטי

אזהרה: לפני תחילת העבודה על חלקיו הפנימיים של המחשב, קרא את מידע הבטיחות שצורף למחשב ופעל על פי השלבים המפורטים בסעיף [לפני העבודה על חלקיו הפנימיים של המחשב](#). לאחר העבודה על חלקיו הפנימיים של המחשב, בצע את ההוראות בסעיף [לאחר העבודה על חלקיו הפנימיים של המחשב](#). לקבלת מידע נוסף על נוהלי בטיחות מומלצים, עיין בדף הבית של התאימות לתקינה בכתובת dell.com/regulatory_compliance.



הליך

- 1 ישר את הלשוניות שבלוח הקדמי של הכונן האופטי עם החריצים שבכונן האופטי והכנס את הלוח הקדמי של הכונן האופטי למקומו בנקישה.
- 2 ישר את חור הבורג שבתושבת הכונן האופטי עם חור הבורג שבמכלול הכונן האופטי.
- 3 הברג חזרה את הבורג שמהדק את תושבת הכונן האופטי למכלול כונן האופטי.
- 4 החלק את מכלול הכונן האופטי לתוך מפרץ הכונן האופטי ויישר את חור הבורג שבתושבת הכונן האופטי מול חור הבורג שבבסיס המחשב.
- 5 הברג חזרה את הבורג שמהדק את מכלול הכונן האופטי לבסיס מחשב.

דרישות לאחר התהליך

החזר את [הסוללה](#) למקומה.

הסרת הכונן הקשיח

אזהרה: לפני תחילת העבודה על חלקיו הפנימיים של המחשב, קרא את מידע הבטיחות שצורף למחשב ופעל על פי השלבים המפורטים בסעיף [לפני העבודה על חלקיו הפנימיים של המחשב](#). לאחר העבודה על חלקיו הפנימיים של המחשב, בצע את ההוראות בסעיף [לאחר העבודה על חלקיו הפנימיים של המחשב](#). לקבלת מידע נוסף על נוהלי בטיחות מומלצים, עיין בדף הבית של התאימות לתקינה בכתובת dell.com/regulatory_compliance.



התראה: כוננים קשיחים הם רכיבים רגישים. נקוט משנה זהירות בעת טיפול בכונן הקשיח.



התראה: כדי להימנע מאובדן נתונים, אין להסיר את הכונן הקשיח כאשר המחשב פועל או נמצא במצב שינה.



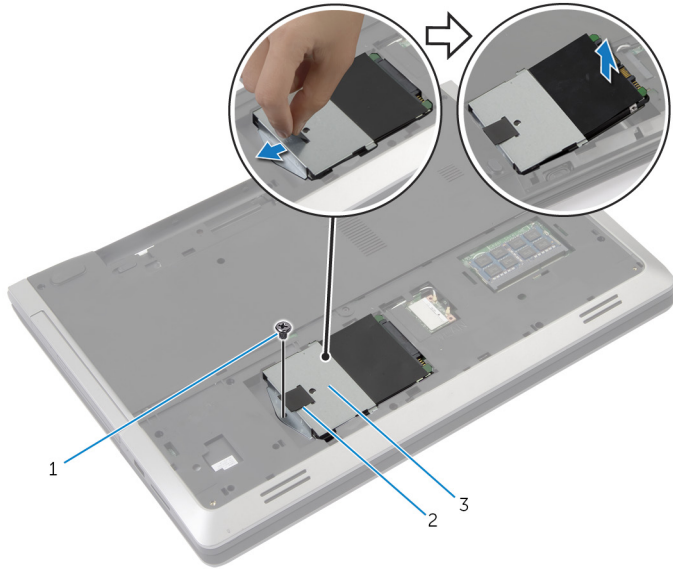
תנאים מוקדמים

- 1 הסר את [הסוללה](#).
- 2 הסר את [כיסוי הבסיס](#).

הליך

- 1 הסר את הבורג שמהדק את מכלול הכונן הקשיח לבסיס מחשב.
- 2 באמצעות לשוניית המשיכה, החלק את מכלול הכונן הקשיח כדי לנתק אותו מלוח המערכת.

3 הרם את מכלול הכונן הקשיח והוצא אותו מבסיס המחשב.



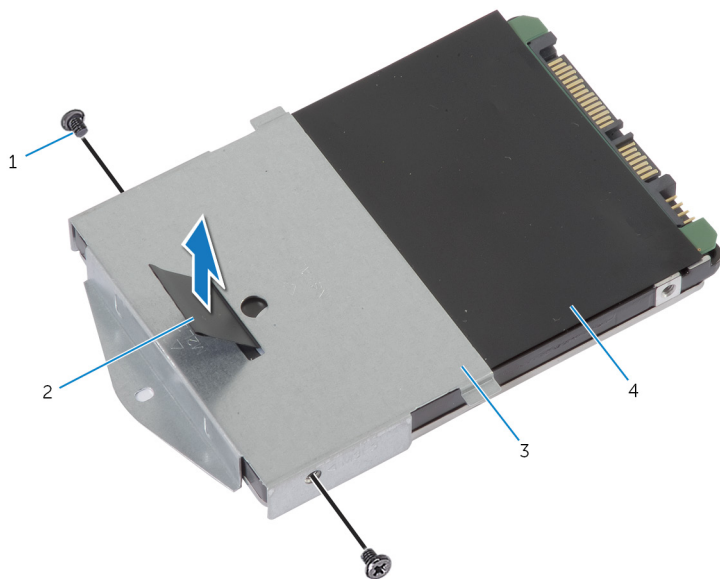
2 לשונית משיכה

1 בורג

3 מכלול כונן קשיח

4 הסר את הברגים שמהדקים את תושבת הכונן הקשיח לכונן הקשיח.

5 הרם באמצעות לשונית המשיכה את תושבת הכונן הקשיח והסר אותה מהכונן הקשיח.



2 לשונית משיכה

1 ברגים (2)

4 הכונן הקשיח

3 תושבת הכונן הקשיח

התקנה מחדש של הכונן הקשיח

אזהרה: לפני תחילת העבודה על חלקיו הפנימיים של המחשב, קרא את מידע הבטיחות שצורף למחשב ופעל על פי השלבים המפורטים בסעיף [לפני העבודה על חלקיו הפנימיים של המחשב](#). לאחר העבודה על חלקיו הפנימיים של המחשב, בצע את ההוראות בסעיף [לאחר העבודה על חלקיו הפנימיים של המחשב](#). לקבלת מידע נוסף על נוהלי בטיחות מומלצים, עיין בדף הבית של התאימות לתקינה בכתובת dell.com/regulatory_compliance.



התראה: כוננים קשיחים הם רכיבים רגישים. נקוט משנה זהירות בעת טיפול בכונן הקשיח.



הליך

- 1 ישר את חורי הברגים שבתושבת הכונן הקשיח עם חורי הברגים שבכונן הקשיח.
- 2 הברג חזרה למקומם את הברגים שמקבעים את תושבת הכונן הקשיח לכונן הקשיח.
- 3 הנח את מכלול הכונן הקשיח בתא הכונן הקשיח.
- 4 החלק וחבר את מכלול הכונן הקשיח ללוח המערכת.
- 5 הברג חזרה את הבורג שמהדק את מכלול הכונן הקשיח לבסיס מחשב.

דרישות לאחר התהליך

- 1 החזר את [מכסה הבסיס](#) למקומו.
- 2 החזר את [הסוללה](#) למקומה.

הסרת מודול הזיכרון

אזהרה: לפני תחילת העבודה על חלקי הפנימיים של המחשב, קרא את מידע הבטיחות שצורף למחשב ופעל על פי השלבים המפורטים בסעיף [לפני העבודה על חלקי הפנימיים של המחשב](#). לאחר העבודה על חלקי הפנימיים של המחשב, בצע את ההוראות בסעיף [לאחר העבודה על חלקי הפנימיים של המחשב](#). לקבלת מידע נוסף על נוהלי בטיחות מומלצים, עיין בדף הבית של התאימות לתקינה בכתובת dell.com/regulatory_compliance.

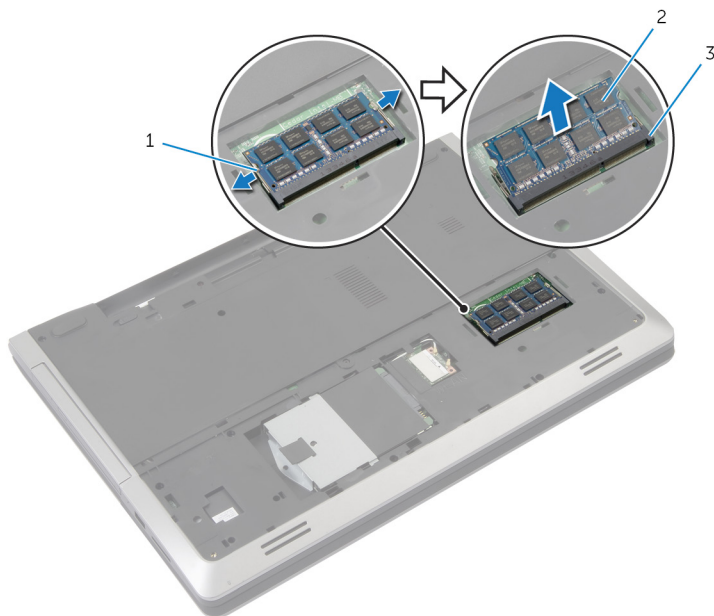


תנאים מוקדמים

- 1 הסר את [הסוללה](#).
- 2 הסר את [כיסוי הבסיס](#).

הליך

1 היעזר בקצות האצבעות כדי להפריד זה מזה את תפסי ההידוק שבשני קצות חריץ מודול הזיכרון, עד שמודול הזיכרון יישלף ממקומו.



2 מודול זיכרון

1 תפסי הידוק (2)

3 חריץ מודול הזיכרון

2 החלק והסר את מודול הזיכרון מתריץ מודול הזיכרון.


החזרת מודול הזיכרון למקומו

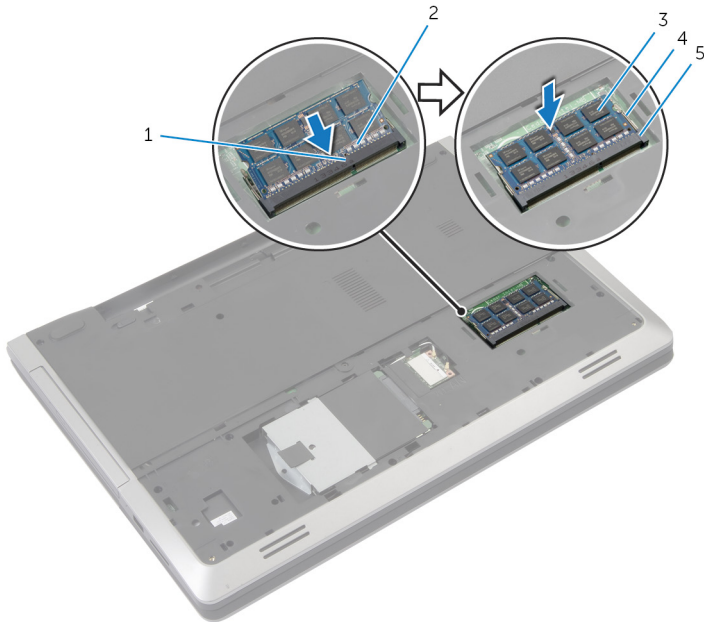
אזהרה: לפני תחילת העבודה על חלקי הפנימיים של המחשב, קרא את מידע הבטיחות שצורף למחשב ופעל על פי השלבים המפורטים בסעיף [לפני העבודה על חלקי הפנימיים של המחשב](#). לאחר העבודה על חלקי הפנימיים של המחשב, בצע את ההוראות בסעיף [לאחר העבודה על חלקי הפנימיים של המחשב](#). לקבלת מידע נוסף על נוהלי בטיחות מומלצים, עיין בדף הבית של התאימות לתקינה בכתובת dell.com/regulatory_compliance.



הליך

- 1 יש את החרוץ שבמודול הזיכרון עם הלשונית שבחריץ מודול הזיכרון.
- 2 החלק את מודול הזיכרון לתוך החרוץ בזווית ולחץ על מודול הזיכרון כלפי מטה, עד שייכנס למקומו בנקישה.

הערה: אם אינך שומע את הנקישה, הסר את מודול הזיכרון והתקן אותו חזרה. 



- | | | | |
|---|--------------------|---|----------------|
| 1 | לשונית | 2 | חרוץ |
| 2 | מודול זיכרון | 3 | תפסי הידוק (2) |
| 3 | מודול זיכרון | 4 | |
| 4 | חרוץ מודול הזיכרון | 5 | |

דרישות לאחר התהליך

1 החזר את [מכסה הבסיס](#) למקומו.

2 החזר את [הסוללה](#) למקומה.

הסרת כרטיס האלחוט

אזהרה: לפני תחילת העבודה על חלקיו הפנימיים של המחשב, קרא את מידע הבטיחות שצורף למחשב ופעל על פי השלבים המפורטים בסעיף [לפני העבודה על חלקיו הפנימיים של המחשב](#). לאחר העבודה על חלקיו הפנימיים של המחשב, בצע את ההוראות בסעיף [לאחר העבודה על חלקיו הפנימיים של המחשב](#). לקבלת מידע נוסף על נוהלי בטיחות מומלצים, עיין בדף הבית של התאימות לתקינה בכתובת dell.com/regulatory_compliance.



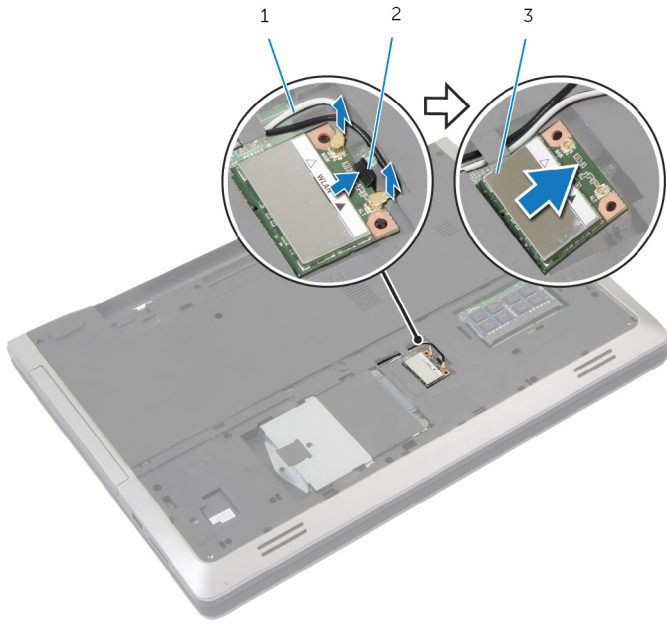
תנאים מוקדמים

- 1 הסר את [הסוללה](#).
- 2 הסר את [כיסוי הבסיס](#).

הליך

- 1 נתק את כבלי האנטנה מכרטיס האלחוט.
- 2 דחף את לשונית ההידוק כדי לשחרר את כרטיס האלחוט.

3 החלק את כרטיס האלחוט מתוך חריץ כרטיס האלחוט.



2 לשונית הידוק

1 כבלי אנטנה (2)

3 כרטיס אלחוט

החזרת כרטיס האלחוט למקומו

אזהרה: לפני תחילת העבודה על חלקיו הפנימיים של המחשב, קרא את מידע הבטיחות שצורף למחשב ופעל על פי השלבים המפורטים בסעיף [לפני העבודה על חלקיו הפנימיים של המחשב](#). לאחר העבודה על חלקיו הפנימיים של המחשב, בצע את ההוראות בסעיף [לאחר העבודה על חלקיו הפנימיים של המחשב](#). לקבלת מידע נוסף על נוהלי בטיחות מומלצים, עיין בדף הבית של התאימות לתקינה בכתובת dell.com/regulatory_compliance.



הליך

התראה: כדי למנוע פגיעה בכרטיס האלחוט, אל תניח כבלים מתחתיו. 

- 1 ישר את החריץ בכרטיס האלחוט עם הלשונית שבחריץ כרטיס האלחוט.
 - 2 הכנס את כרטיס האלחוט בזווית לתוך המחבר.
 - 3 דחף את הלשונית ההידוק החוצה והדק את כרטיס האלחוט למקומו.
 - 4 חבר את כבלי האנטנה לכרטיס האלחוט.
- הטבלה הבאה מציינת את מערך הצבעים של כבלי האנטנה עבור כרטיס האלחוט הנתמך על-ידי המחשב שברשותך.

מחברים בכרטיס האלחוט	סכמות הצבעים של כבלי אנטנה
ראשי (משולש לבן)	לבן
עזר (משולש שחור)	שחור

דרישות לאחר התהליך

- 1 חזור את [מכסה הבסיס](#) למקומו.
- 2 חזור את [הסוללה](#) למקומה.

הסרת המקלדת

אזהרה: לפני תחילת העבודה על חלקיו הפנימיים של המחשב, קרא את מידע הבטיחות שצורף למחשב ופעל על פי השלבים המפורטים בסעיף [לפני העבודה על חלקיו הפנימיים של המחשב](#). לאחר העבודה על חלקיו הפנימיים של המחשב, בצע את ההוראות בסעיף [לאחר העבודה על חלקיו הפנימיים של המחשב](#). לקבלת מידע נוסף על נוהלי בטיחות מומלצים, עיין בדף הבית של התאימות לתקינה בכתובת dell.com/regulatory_compliance.



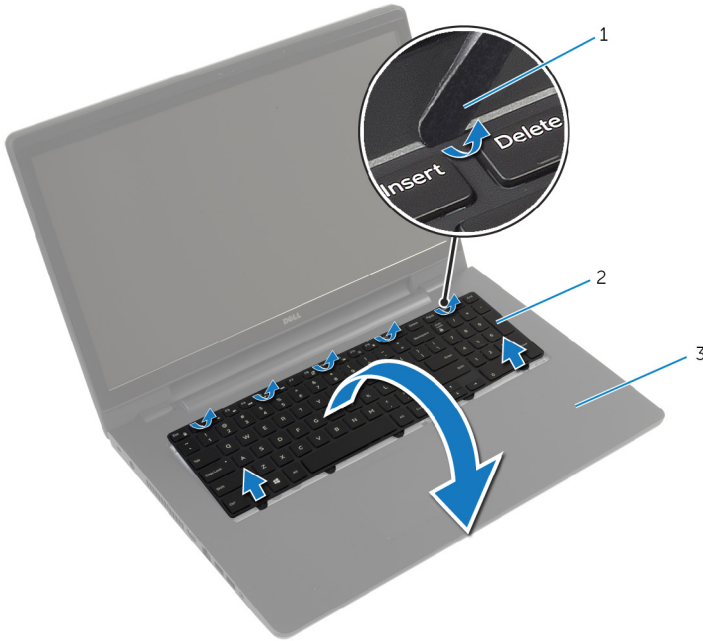
תנאים מוקדמים

הסר את [הסוללה](#).

הליך

- 1 הפוך את המחשב ופתח את הצג עד הסוף.
- 2 באמצעות להב פלסטיק, שחרר את הלשוניות שמהדקות את המקלדת למכלול משענת כף היד.

3 הפוך בזהירות את המקלדת והנח אותה על מכלול משענת כף היד.



2 מקלדת

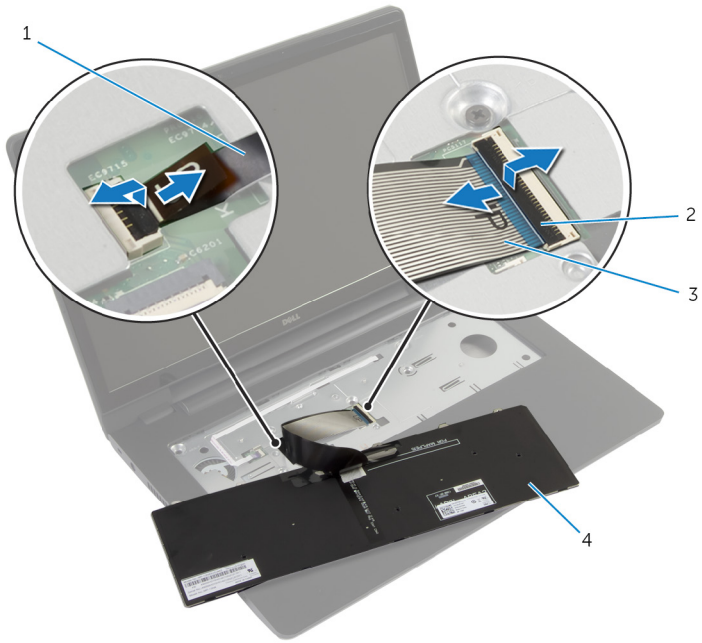
1 להב פלסטיק

3 מכלול משענת כף היד

4 הרם את התפסים ונתק את כבל המקלדת ואת כבל התאורה האחורית של המקלדת מלוח המערכת.

הערה: המקלדת עם התאורה האחורית היא אופציונלית. כבל התאורה האחורית של המקלדת קיים רק אם המחשב משווק עם מקלדת בעלת תאורה אחורית.

5 הרום את המקלדת, יחד עם הכבלים שלה, ממכלול משענת כף היד.




- | | | | |
|---|-----------|---|------------------------------|
| 2 | תפסים (2) | 1 | כבל התאורה האחורית של המקלדת |
| 4 | מקלדת | 3 | כבל מקלדת |

החזרת המקלדת למקומה

אזהרה: לפני תחילת העבודה על חלקיו הפנימיים של המחשב, קרא את מידע הבטיחות שצורף למחשב ופעל על פי השלבים המפורטים בסעיף [לפני העבודה על חלקיו הפנימיים של המחשב](#). לאחר העבודה על חלקיו הפנימיים של המחשב, בצע את ההוראות בסעיף [לאחר העבודה על חלקיו הפנימיים של המחשב](#). לקבלת מידע נוסף על נוהלי בטיחות מומלצים, עיין בדף הבית של התאימות לתקינה בכתובת dell.com/regulatory_compliance.





הליך

הערה: במקרה של התקנת מקלדת חדשה, קפל את הכבלים לפי אופן הקיפול של הכבלים במקלדת הישנה. למידע, ראה "[קיפול כבלי המקלדת](#)". 

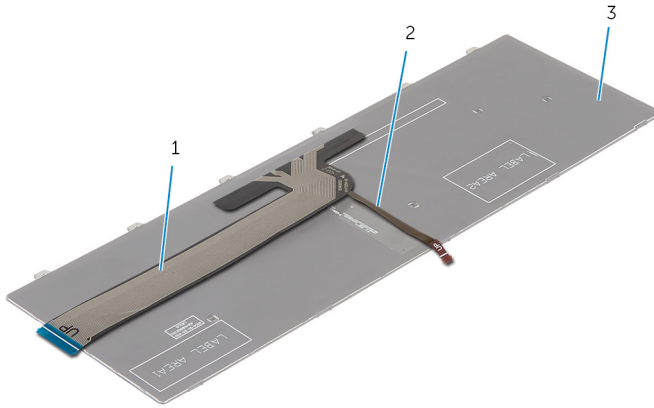
- 1 החלק את כבל המקלדת ואת כבל התאורה האחורית של המקלדת לתוך המחברים שבלוח המערכת ולחץ על תפסי המחברים כלפי מטה כדי להדק את הכבלים.
- 2 הפוך את המקלדת, החלק את הלשוניות שבמקלדת לתוך החריצים שבמכלול משענת כף היד והכנס את המקלדת למקומה בנקישה.

קיפול כבלי המקלדת

הערה: כבל התאורה האחורית של המקלדת קיים רק במקלדת עם תאורה אחורית. 

הערה: המקלדת החדשה מגיעה עם כבלים שאינם מקופלים. 

1 הנח את המקלדת על גבי משטח ישר ונקי.



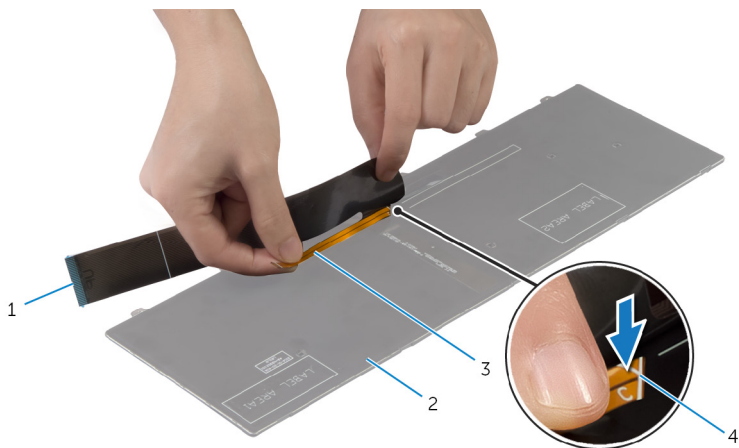
2 כבל התאורה האחורית של המקלדת

1 כבל מקלדת

3 מקלדת

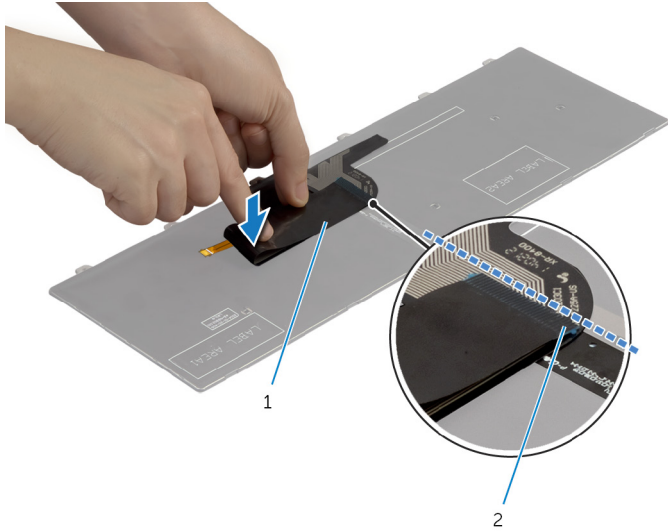
⚠ התראה: אל תפעיל כוח מופרז בעת קיפול הכבלים.

2 הרם את כבל המקלדת וקפל בעדינות את כבל התאורה האחורית של המקלדת בקו הקיפול.



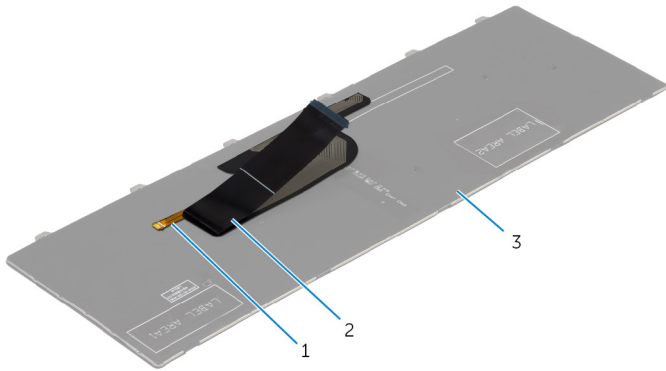
- | | | | |
|-----------|---|------------------------------|---|
| מקלדת | 2 | כבל מקלדת | 1 |
| קו הקיפול | 4 | כבל התאורה האחורית של המקלדת | 3 |

3 קפל בעדינות את כבל המקלדת בהתאם לקו הקיפול.



2 קו היישור

1 כבל מקלדת



2 כבל מקלדת

1 כבל התאורה האחורית של המקלדת

3 מקלדת

דרישות לאחר התהליך

החזר את [הסוללה](#) למקומה.

הסרת משענת כף היד

אזהרה: לפני תחילת העבודה על חלקיו הפנימיים של המחשב, קרא את מידע הבטיחות שצורף למחשב ופעל על פי השלבים המפורטים בסעיף [לפני העבודה על חלקיו הפנימיים של המחשב](#). לאחר העבודה על חלקיו הפנימיים של המחשב, בצע את ההוראות בסעיף [לאחר העבודה על חלקיו הפנימיים של המחשב](#). לקבלת מידע נוסף על נוהלי בטיחות מומלצים, עיין בדף הבית של התאימות לתקינה בכתובת dell.com/regulatory_compliance.

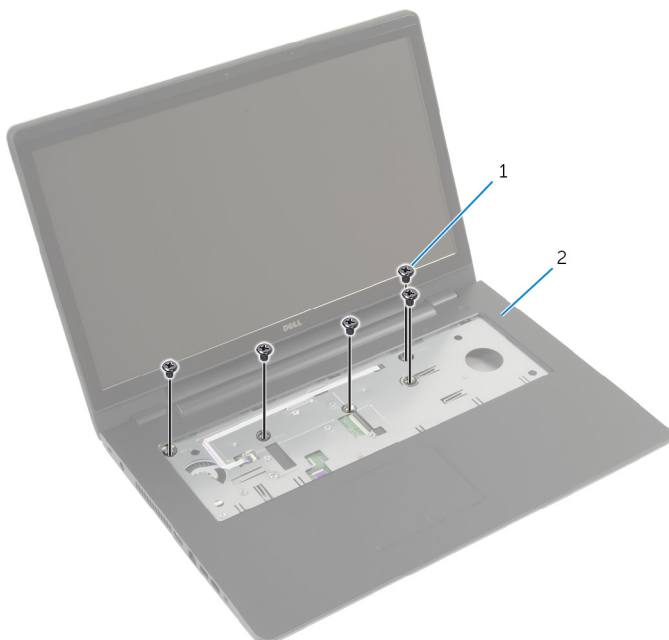


תנאים מוקדמים

- 1 הסר את [הסוללה](#).
- 2 הסר את [כיסוי הבסיס](#).
- 3 בצע את ההליך משלב 1 עד שלב 3 בסעיף "הסרת [הכונן הקשיח](#)".
- 4 הסר את [הכונן האופטי](#).
- 5 הסר את [המקלדת](#).

הליך

1 הסר את הברגים שמהדקים את משענת כף היד ללוח המערכת.

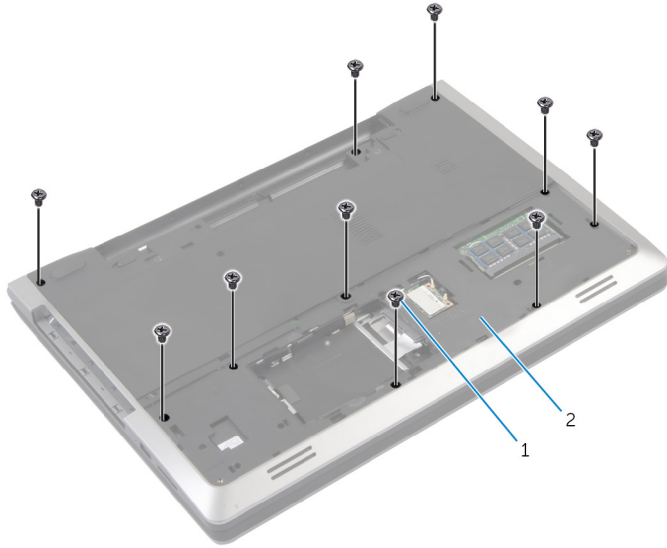


2 משענת כף היד

1 ברגים (5)

2 סגור את הצג והפוך את המחשב.

3 הסר את הברגים שמהדקים את מסעד כף היד לבסיס המחשב.

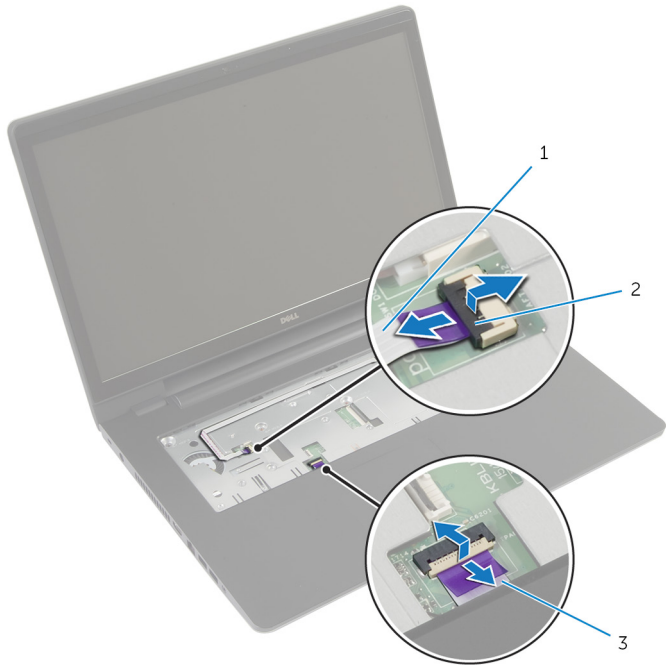


2 בסיס המחשב

1 ברגים (10)

4 הפוך את המחשב ופתח את הצג עד הסוף.

5 הרום את תפסי המחברים ונתק את כבל לוח לחצן ההפעלה ואת כבל משטח המגע מלוח המערכת.



2 תפסי מחבר (2)

1 כבל לוח לחצן הפעלה

3 כבל משטח מגע

6 בעזרת להב פלסטיק, הרם בעדינות את הלשוניות שבמשענת כף היד מהחריצים שבבסיס המחשב ושחרר אותן.



2 משענת כף היד

1 להב פלסטיק

7 הרם והוצא את משענת כף היד ממכלול הצג.

החזרת משענת כף היד למקומה

אזהרה: לפני תחילת העבודה על חלקיו הפנימיים של המחשב, קרא את מידע הבטיחות שצורף למחשב ופעל על פי השלבים המפורטים בסעיף [לפני העבודה על חלקיו הפנימיים של המחשב](#). לאחר העבודה על חלקיו הפנימיים של המחשב, בצע את ההוראות בסעיף [לאחר העבודה על חלקיו הפנימיים של המחשב](#). לקבלת מידע נוסף על נוהלי בטיחות מומלצים, עיין בדף הבית של התאימות לתקינה בכתובת dell.com/regulatory_compliance.



הליך

- 1 ישר את הלשוניות שבמשענת כף היד עם החריצים שבבסיס המחשב והכנס את משענת כף היד למקומה.
- 2 הברג חזרה את הברגים שמהדקים את משענת כף היד ללוח המערכת.
- 3 החלק את כבל משטח המגע ואת הכבל של לוח לחצן ההפעלה לתוך המחברים שבלוח המערכת ולחץ על תפסי המחברים כלפי מטה כדי להדק את הכבלים למקומם.
- 4 סגור את הצג והפוך את המחשב.
- 5 הברג חזרה את הברגים שמהדקים את משענת כף היד לבסיס המחשב.

דרישות לאחר התהליך

- 1 החזר את [המקלדת](#) למקומה.
- 2 החזר את [הכונן האופטי](#) למקומו.
- 3 בצע את ההליכים משלב 3 עד שלב 5 בסעיף "החזרת [הכונן הקשיח](#) למקומו".
- 4 החזר את [מכסה הבסיס](#) למקומו.
- 5 החזר את [הסוללה](#) למקומה.

הסרת לוח לחצן ההפעלה

אזהרה: לפני תחילת העבודה על חלקי הפנימיים של המחשב, קרא את מידע הבטיחות שצורף למחשב ופעל על פי השלבים המפורטים בסעיף [לפני העבודה על חלקי הפנימיים של המחשב](#). לאחר העבודה על חלקי הפנימיים של המחשב, בצע את ההוראות בסעיף [לאחר העבודה על חלקי הפנימיים של המחשב](#). לקבלת מידע נוסף על נוהלי בטיחות מומלצים, עיין בדף הבית של התאימות לתקינה בכתובת dell.com/regulatory_compliance.



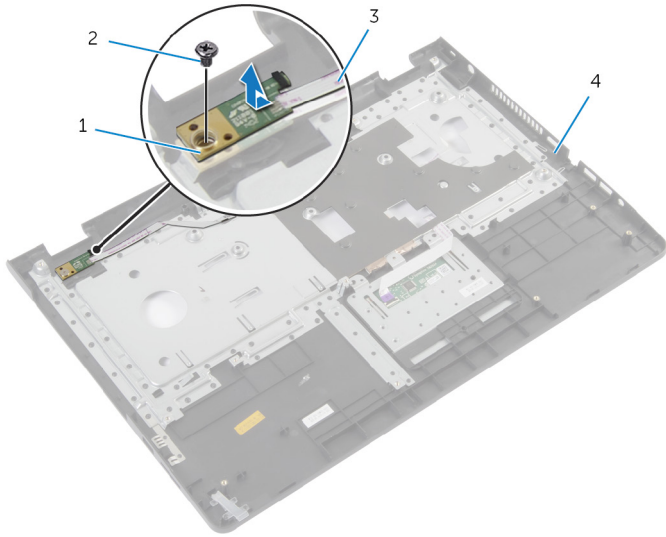
תנאים מוקדמים

- 1 הסר את [הסוללה](#).
- 2 הסר את [כיסוי הבסיס](#).
- 3 בצע את ההליך משלב 1 עד שלב 3 בסעיף "הסרת הכונן הקשיח".
- 4 בצע את ההליכים משלב 1 עד שלב 2 בסעיף "הסרת הכונן האופטי".
- 5 הסר את [המקלדת](#).
- 6 הסר את [משענת כף היד](#).

הליך

- 1 משוך והפרד את הכבל של לוח לחצן ההפעלה ממשענת כף היד.
- 2 הפוך את מכלול משענת כף היד והנח אותו על-גבי משטח נקי וישר.
- 3 הסר את הכבל של לוח לחצן ההפעלה דרך החריץ שבמכלול משענת כף היד.
- 4 הסר את הבורג שמהדק את לוח מתג ההפעלה למשענת כף היד.
- 5 רשום את ניתוב הכבל של לוח לחצן ההפעלה וקלף את משענת כף היד ממקומה.

6 הרם את לוח לחצן ההפעלה בזווית והסר אותו ממשענת כף היד.



- | | | | |
|--------------|---|--------------------|---|
| בורג | 2 | לוח לחצן ההפעלה | 1 |
| משענת כף היד | 4 | כבל לוח לחצן הפעלה | 3 |

החזרת לוח לחצן ההפעלה למקומו

אזהרה: לפני תחילת העבודה על חלקיו הפנימיים של המחשב, קרא את מידע הבטיחות שצורף למחשב ופעל על פי השלבים המפורטים בסעיף [לפני העבודה על חלקיו הפנימיים של המחשב](#). לאחר העבודה על חלקיו הפנימיים של המחשב, בצע את ההוראות בסעיף [לאחר העבודה על חלקיו הפנימיים של המחשב](#). לקבלת מידע נוסף על נוהלי בטיחות מומלצים, עיין בדף הבית של התאימות לתקינה בכתובת dell.com/regulatory_compliance.



הליך

- 1 ישר את חור הבורג שכלוח לחצן ההפעלה עם חור הבורג שבמשענת כף היד.
- 2 הברג חזרה את הבורג שמהדק את לוח לחצן ההפעלה למשענת כף היד.
- 3 חבר את כבל לוח לחצן ההפעלה למכלול משענת כף היד.
- 4 השחל את כבל לוח לחצן ההפעלה דרך החריץ שבמכלול משענת כף היד.
- 5 הפוך את מכלול משענת כף היד.

דרישות לאחר התהליך

- 1 החזר את [משענת כף היד](#) למקומה.
- 2 החזר את [המקלרת](#) למקומה.
- 3 בצע את ההליך משלב 3 עד שלב 5 בסעיף "החזרת [הכונן הקשיח](#) למקומו".
- 4 החזר את [מכסה הבסיס](#) למקומו.
- 5 החזר את [הסוללה](#) למקומה.

הסרת משטח המגע

אזהרה: לפני תחילת העבודה על חלקיו הפנימיים של המחשב, קרא את מידע הבטיחות שצורף למחשב ופעל על פי השלבים המפורטים בסעיף [לפני העבודה על חלקיו הפנימיים של המחשב](#). לאחר העבודה על חלקיו הפנימיים של המחשב, בצע את ההוראות בסעיף [לאחר העבודה על חלקיו הפנימיים של המחשב](#). לקבלת מידע נוסף על נוהלי בטיחות מומלצים, עיין בדף הבית של התאימות לתקינה בכתובת dell.com/regulatory_compliance.



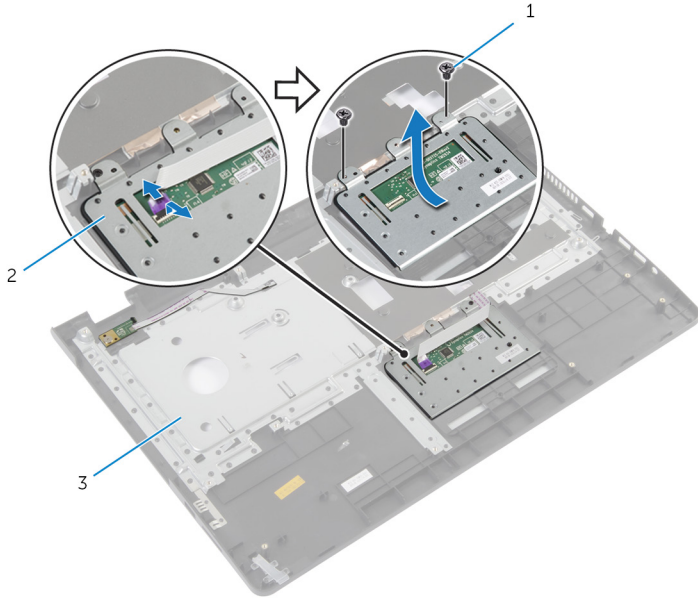
תנאים מוקדמים

- 1 הסר את [הסוללה](#).
- 2 הסר את [כיסוי הבסיס](#).
- 3 בצע את ההליכים משלב 1 עד שלב 3 בסעיף "הסרת הכונן הקשיח".
- 4 בצע את ההליכים משלב 1 עד שלב 2 בסעיף "הסרת הכונן האופטי".
- 5 הסר את [המקלדת](#).
- 6 הסר את [משענת כף היד](#).

הליך

1 הרם את תפס המחובר ונתק את כבל משטח המגע ממשטח המגע.

2 הסר את הברגים המהדקים את משטח המגע למשענת כף היד.



2 משטח מגע

1 ברגים (2)

3 משענת כף היד

3 הרם את משטח המגע והסר אותו ממשענת כף היד.

החזרת משטח המגע למקומו

אזהרה: לפני תחילת העבודה על חלקיו הפנימיים של המחשב, קרא את מידע הבטיחות שצורף למחשב ופעל על פי השלבים המפורטים בסעיף [לפני העבודה על חלקיו הפנימיים של המחשב](#). לאחר העבודה על חלקיו הפנימיים של המחשב, בצע את ההוראות בסעיף [לאחר העבודה על חלקיו הפנימיים של המחשב](#). לקבלת מידע נוסף על נוהלי בטיחות מומלצים, עיין בדף הבית של התאימות לתקינה בכתובת dell.com/regulatory_compliance.



הליך

- 1 ישר את חורי הברגים שבמשטח המגע עם חורי הברגים שבמשענת כף היד.
- 2 הברג חזרה את הברגים המהדקים את משטח המגע אל משענת כף היד.
- 3 החלק את כבל משטח המגע לתוך המחבר שבמשטח המגע ולחץ על התפס כדי להדק אותו.

דרישות לאחר התהליך

- 1 החזר את [משענת כף היד](#) למקומה.
- 2 החזר את [המקלדת](#) למקומה.
- 3 בצע את ההליכים משלב 4 עד שלב 5 בסעיף "החזרת [הכונן האופטי](#) למקומו".
- 4 בצע את ההליכים משלב 3 עד שלב 5 בסעיף "החזרת [הכונן הקשיח](#) למקומו".
- 5 החזר את [מכסה הבסיס](#) למקומו.
- 6 החזר את [הסוללה](#) למקומה.

הסרת לוח מחבר הסוללה

אזהרה: לפני תחילת העבודה על חלקי הפנימיים של המחשב, קרא את מידע הבטיחות שצורף למחשב ופעל על פי השלבים המפורטים בסעיף [לפני העבודה על חלקי הפנימיים של המחשב](#). לאחר העבודה על חלקי הפנימיים של המחשב, בצע את ההוראות בסעיף [לאחר העבודה על חלקי הפנימיים של המחשב](#). לקבלת מידע נוסף על נוהלי בטיחות מומלצים, עיין בדף הבית של התאימות לתקינה בכתובת dell.com/regulatory_compliance.

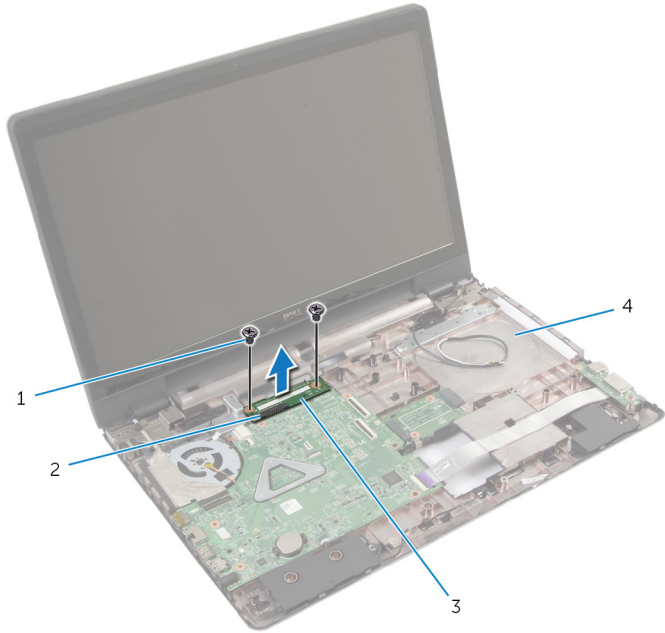


תנאים מוקדמים

- 1 הסר את [הסוללה](#).
- 2 הסר את [כיסוי הבסיס](#).
- 3 בצע את ההליכים משלב 1 עד שלב 3 בסעיף "הסרת [הכונן הקשיח](#)".
- 4 בצע את ההליכים משלב 1 עד שלב 2 בסעיף "הסרת [הכונן האופטי](#)".
- 5 הסר את [המקלדת](#).
- 6 הסר את [משענת כף היד](#).

הליך

1 הסר את הברגים שמהדקים את לוח מחבר הסוללה לבסיס המחשב.



- | | |
|---|-----------------|
| 1 | ברגים (2) |
| 2 | תפס מחבר |
| 3 | לוח מחבר הסוללה |
| 4 | בסיס המחשב |

2 הרם בזהירות את לוח מחבר הסוללה כדי לנתקו מלוח המערכת.

החזרת לוח מחבר הסוללה למקומו

אזהרה: לפני תחילת העבודה על חלקיו הפנימיים של המחשב, קרא את מידע הבטיחות שצורף למחשב ופעל על פי השלבים המפורטים בסעיף [לפני העבודה על חלקיו הפנימיים של המחשב](#). לאחר העבודה על חלקיו הפנימיים של המחשב, בצע את ההוראות בסעיף [לאחר העבודה על חלקיו הפנימיים של המחשב](#). לקבלת מידע נוסף על נוהלי בטיחות מומלצים, עיין בדף הבית של התאימות לתקינה בכתובת dell.com/regulatory_compliance.



הליך

- 1 ישר את חורי הברגים שכלוח מחבר הסוללה עם חורי הברגים שבבסיס המחשב.
- 2 דחף את לוח מחבר הסוללה מטה למקומו.
- 3 הברג חזרה את הברגים שמהדקים את לוח מחבר הסוללה אל בסיס המחשב.

דרישות לאחר התהליך

- 1 החזר את [משענת כף היד](#) למקומה.
- 2 החזר את [המקלדת](#) למקומה.
- 3 בצע את ההליכים משלב 4 עד שלב 5 בסעיף "החזרת [הכונן האופטי](#) למקומו".
- 4 בצע את ההליכים משלב 3 עד שלב 5 בסעיף "החזרת [הכונן הקשיח](#) למקומו".
- 5 החזר את [מכסה הבסיס](#) למקומו.
- 6 החזר את [הסוללה](#) למקומה.

הסרת לוח הקלט/פלט

אזהרה: לפני תחילת העבודה על חלקי הפנימיים של המחשב, קרא את מידע הבטיחות שצורף למחשב ופעל על פי השלבים המפורטים בסעיף [לפני העבודה על חלקי הפנימיים של המחשב](#). לאחר העבודה על חלקי הפנימיים של המחשב, בצע את ההוראות בסעיף [לאחר העבודה על חלקי הפנימיים של המחשב](#). לקבלת מידע נוסף על נוהלי בטיחות מומלצים, עיין בדף הבית של התאימות לתקינה בכתובת dell.com/regulatory_compliance.



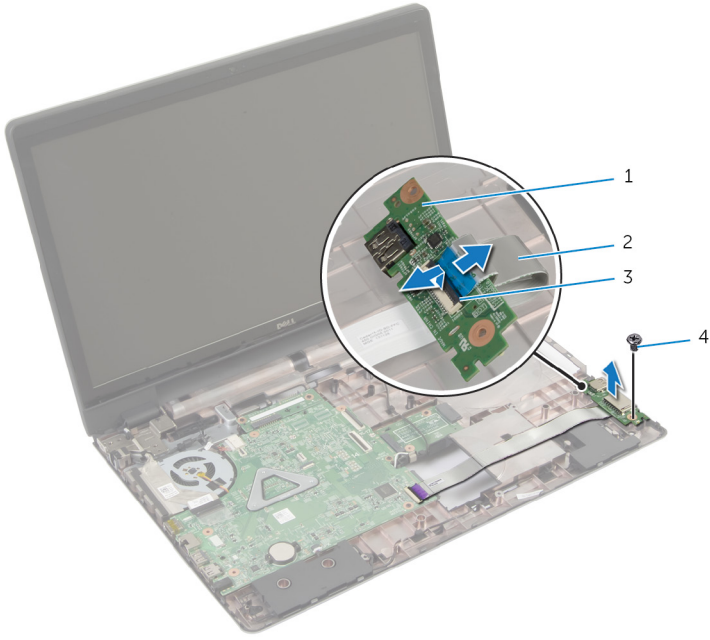
תנאים מוקדמים

- 1 הסר את [הסוללה](#).
- 2 הסר את [כיסוי הבסיס](#).
- 3 בצע את ההליכים משלב 1 עד שלב 3 בסעיף "הסרת הכונן הקשיח".
- 4 בצע את ההליכים משלב 1 עד שלב 2 בסעיף "הסרת הכונן האופטי".
- 5 הסר את [המקלדת](#).
- 6 הסר את [משענת כף היד](#).

הליך

- 1 הסר את הבורג שמהדק את לוח הקלט/פלט לבסיס המחשב.
- 2 הרם בזהירות את לוח הקלט/פלט והפוך אותו.
- 3 הרם את תפס המחבר והיעזר בלשונית המשיכה כדי לנתק את הכבל של לוח הקלט/פלט מלוח הקלט/פלט.

4 הרם את לוח הקלט/פלט והוצא אותו מבסיס המחשב.



2 כבל לוח הקלט/פלט
4 בורג

1 לוח קלט/פלט
3 תפס מחבר

החזרת לוח הקלט/פלט למקומו

אזהרה: לפני תחילת העבודה על חלקיו הפנימיים של המחשב, קרא את מידע הבטיחות שצורף למחשב ופעל על פי השלבים המפורטים בסעיף [לפני העבודה על חלקיו הפנימיים של המחשב](#). לאחר העבודה על חלקיו הפנימיים של המחשב, בצע את ההוראות בסעיף [לאחר העבודה על חלקיו הפנימיים של המחשב](#). לקבלת מידע נוסף על נוהלי בטיחות מומלצים, עיין בדף הבית של התאימות לתקינה בכתובת dell.com/regulatory_compliance.



הליך

- 1 החלק את כבל לוח הקלט/פלט לתוך המחבר בלוח הקלט/פלט ולחץ כלפי מטה על התפס כדי להדק אותו.
- 2 הפוך את לוח הקלט/פלט וישר את חורי הברגים שבלוח הקלט/פלט עם חורי הברגים שבבסיס המחשב.
- 3 הברג חזרה את הבורג שמהדק את לוח הקלט/פלט לבסיס המחשב.

דרישות לאחר התהליך

- 1 החזר את [משענת כף היד](#) למקומה.
- 2 החזר את [המקלדת](#) למקומה.
- 3 בצע את ההליכים משלב 4 עד שלב 5 בסעיף "החזרת [הכונן האופטי](#) למקומו".
- 4 בצע את ההליכים משלב 3 עד שלב 5 בסעיף "החזרת [הכונן הקשיח](#) למקומו".
- 5 החזר את [מכסה הבסיס](#) למקומו.
- 6 החזר את [הסוללה](#) למקומה.

הסרת לוח מחבר הכונן האופטי

אזהרה: לפני תחילת העבודה על חלקיו הפנימיים של המחשב, קרא את מידע הבטיחות שצורף למחשב ופעל על פי השלבים המפורטים בסעיף [לפני העבודה על חלקיו הפנימיים של המחשב](#). לאחר העבודה על חלקיו הפנימיים של המחשב, בצע את ההוראות בסעיף [לאחר העבודה על חלקיו הפנימיים של המחשב](#). לקבלת מידע נוסף על נוהלי בטיחות מומלצים, עיין בדף הבית של התאימות לתקינה בכתובת dell.com/regulatory_compliance.

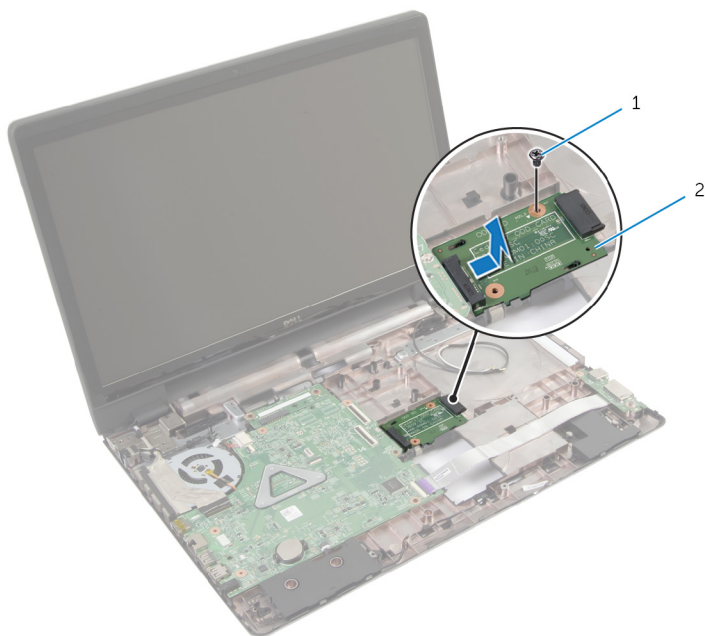


תנאים מוקדמים

- 1 הסר את [הסוללה](#).
- 2 הסר את [כיסוי הבסיס](#).
- 3 בצע את ההליכים משלב 1 עד שלב 3 בסעיף "הסרת הכונן הקשיח".
- 4 הסר את [הכונן האופטי](#).
- 5 הסר את [כרטיס האלחוט](#).
- 6 הסר את [המקלדת](#).
- 7 הסר את [משענת כף היד](#).

הליך

1 הסר את הבורג שמהדק את לוח מחבר הכונן האופטי לבסיס המחשב.



2 לוח מחבר הכונן האופטי

1 בורג

2 החלק והרם את לוח מחבר הכונן האופטי והוצא אותו מבסיס המחשב.

החזרת לוח מחבר הכונן האופטי למקומו

אזהרה: לפני תחילת העבודה על חלקי הפנימיים של המחשב, קרא את מידע הבטיחות שצורף למחשב ופעל על פי השלבים המפורטים בסעיף [לפני העבודה על חלקי הפנימיים של המחשב](#). לאחר העבודה על חלקי הפנימיים של המחשב, בצע את ההוראות בסעיף [לאחר העבודה על חלקי הפנימיים של המחשב](#). לקבלת מידע נוסף על נוהלי בטיחות מומלצים, עיין בדף הבית של התאימות לתקינה בכתובת dell.com/regulatory_compliance.



הליך

- 1 החלק וחבר את לוח מחבר הכונן האופטי ללוח המערכת.
- 2 הברג חזרה את הבורג שמהדק את לוח מחבר מכלול הכונן האופטי לבסיס מחשב.

דרישות לאחר התהליך

- 1 החזר את [משענת כף היד](#) למקומה.
- 2 החזר את [המקלדת](#) למקומה.
- 3 החזר את [כרטיס האלחוט](#) למקומו.
- 4 בצע את ההליכים משלב 3 עד שלב 5 בסעיף "החזרת [הכונן הקשיח](#) למקומו".
- 5 החזר את [הכונן האופטי](#) למקומו.
- 6 החזר את [מכסה הבסיס](#) למקומו.
- 7 החזר את [הסוללה](#) למקומה.

הסרת סוללת המטבע

אזהרה: לפני תחילת העבודה על חלקי הפנימיים של המחשב, קרא את מידע הבטיחות שצורף למחשב ופעל על פי השלבים המפורטים בסעיף [לפני העבודה על חלקי הפנימיים של המחשב](#). לאחר העבודה על חלקי הפנימיים של המחשב, בצע את ההוראות בסעיף [לאחר העבודה על חלקי הפנימיים של המחשב](#). לקבלת מידע נוסף על נוהלי בטיחות מומלצים, עיין בדף הבית של התאימות לתקינה בכתובת dell.com/regulatory_compliance.



התראה: הוצאת סוללת המטבע מאפסת את הגדרות ה-BIOS להגדרות ברירת מחדל. מומלץ לשים לב מהן הגדרות ה-BIOS הקיימות לפני הוצאת סוללת המטבע.

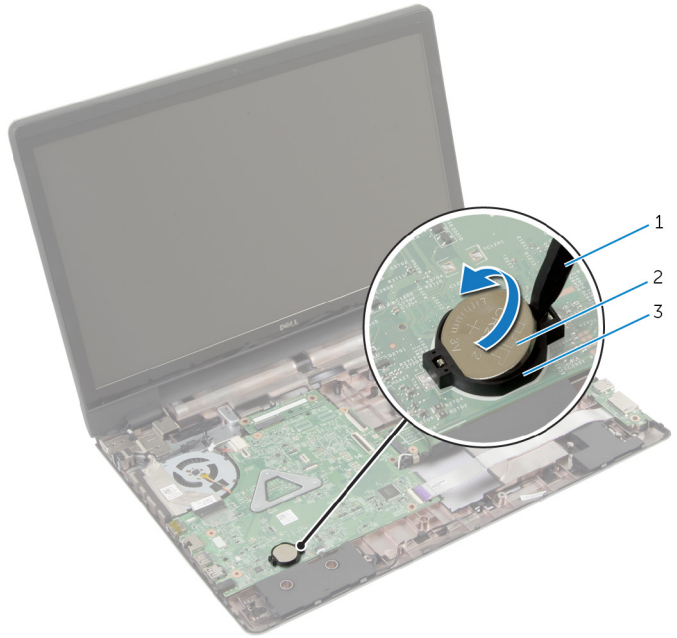


תנאים מוקדמים

- 1 הסר את [הסוללה](#).
- 2 הסר את [כיסוי הבסיס](#).
- 3 בצע את ההליכים משלב 1 עד שלב 3 בסעיף "הסרת [הכונן הקשיח](#)".
- 4 בצע את ההליכים משלב 1 עד שלב 2 בסעיף "הסרת [הכונן האופטי](#)".
- 5 הסר את [המקלדת](#).
- 6 הסר את [משענת כף היד](#).

הליך

באמצעות להב פלסטיק, הוצא בעדינות את סוללת המטבע מתוך שקע הסוללה בלוח המערכת.



2 סוללת המטבע

1 להב פלסטיק

3 שקע סוללה

החזרת סוללת המטבע למקומה

אזהרה: לפני תחילת העבודה על חלקי הפנימיים של המחשב, קרא את מידע הבטיחות שצורף למחשב ופעל על פי השלבים המפורטים בסעיף [לפני העבודה על חלקי הפנימיים של המחשב](#). לאחר העבודה על חלקי הפנימיים של המחשב, בצע את ההוראות בסעיף [לאחר העבודה על חלקי הפנימיים של המחשב](#). לקבלת מידע נוסף על נוהלי בטיחות מומלצים, עיין בדף הבית של התאימות לתקינה בכתובת dell.com/regulatory_compliance.



הליך

כאשר הצד החיובי פונה כלפי מעלה, הכנס את סוללת המטבע לתוך שקע הסוללה בלוח המערכת.

דרישות לאחר התהליך

- 1 החזר את [משענת כף היד](#) למקומה.
- 2 החזר את [המקלדת](#) למקומה.
- 3 בצע את ההליכים משלב 4 עד שלב 5 בסעיף "החזרת [הכונן האופטי](#) למקומו".
- 4 בצע את ההליכים משלב 3 עד שלב 5 בסעיף "החזרת [הכונן הקשיח](#) למקומו".
- 5 החזר את [הסוללה](#) למקומה.
- 6 החזר את [מכסה הבסיס](#) למקומו.

הסרת הרמקולים

אזהרה: לפני תחילת העבודה על חלקיו הפנימיים של המחשב, קרא את מידע הבטיחות שצורף למחשב ופעל על פי השלבים המפורטים בסעיף [לפני העבודה על חלקיו הפנימיים של המחשב](#). לאחר העבודה על חלקיו הפנימיים של המחשב, בצע את ההוראות בסעיף [לאחר העבודה על חלקיו הפנימיים של המחשב](#). לקבלת מידע נוסף על נוהלי בטיחות מומלצים, עיין בדף הבית של התאימות לתקינה בכתובת dell.com/regulatory_compliance.



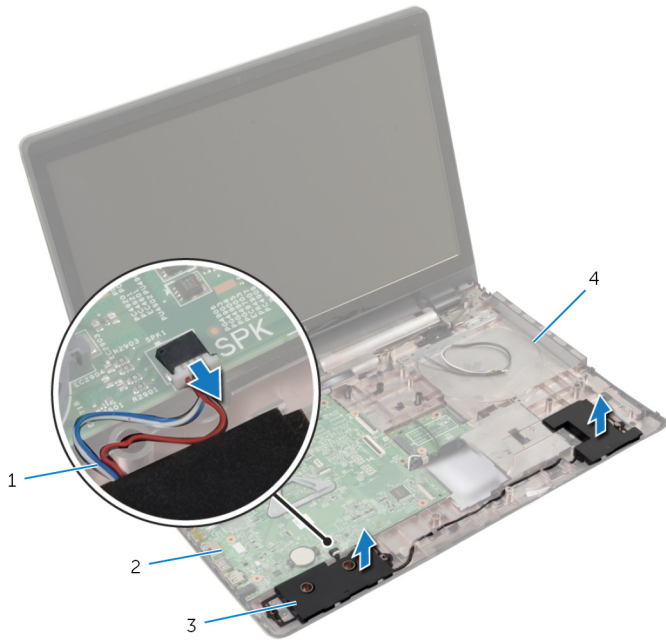
תנאים מוקדמים

- 1 הסר את [הסוללה](#).
- 2 הסר את [כיסוי הבסיס](#).
- 3 בצע את ההליכים משלב 1 עד שלב 3 בסעיף "הסרת הכונן הקשיח".
- 4 בצע את ההליכים משלב 1 עד שלב 2 בסעיף "הסרת הכונן האופטי".
- 5 הסר את [המקלדת](#).
- 6 הסר את [משענת כף היד](#).
- 7 הסר את [לוח הקלט/פלט](#).

הליך

- 1 נתק את כבל הרמקול מלוח המערכת.
- 2 שים לב לניתוב כבל הרמקול והסר את הכבל ממכווני הניתוב בבסיס המחשב.

3 הרום את הרמקולים, יחד עם כבל הרמקול, והוצא אותם מבסיס המחשב.



- | | |
|---|-------------|
| 1 | כבל הרמקול |
| 2 | לוח המערכת |
| 3 | רמקולים (2) |
| 4 | בסיס המחשב |

החזרת הרמקולים למקומם

אזהרה: לפני תחילת העבודה על חלקיו הפנימיים של המחשב, קרא את מידע הבטיחות שצורף למחשב ופעל על פי השלבים המפורטים בסעיף [לפני העבודה על חלקיו הפנימיים של המחשב](#). לאחר העבודה על חלקיו הפנימיים של המחשב, בצע את ההוראות בסעיף [לאחר העבודה על חלקיו הפנימיים של המחשב](#). לקבלת מידע נוסף על נוהלי בטיחות מומלצים, עיין בדף הבית של התאימות לתקינה בכתובת dell.com/regulatory_compliance.



הליך

- 1 היעזר בבליטות היישור שעל בסיס המחשב כדי להניח את הרמקולים במקומם.
- 2 נתב את כבל הרמקול דרך מכווני הניתוב שבבסיס המחשב.
- 3 חבר את כבל הרמקול ללוח המערכת.

דרישות לאחר התהליך

- 1 החזר את [לוח הקלט/פלט](#) למקומו.
- 2 החזר את [משענת כף היד](#) למקומה.
- 3 החזר את [המקלדת](#) למקומה.
- 4 בצע את ההליך משלב 3 עד שלב 5 בסעיף "החזרת [הכונן הקשיח](#) למקומו".
- 5 בצע את ההליכים משלב 4 עד שלב 5 בסעיף "החזרת [הכונן האופטי](#) למקומו".
- 6 החזר את [מכסה הבסיס](#) למקומו.
- 7 החזר את [הסוללה](#) למקומה.

הסרת לוח המערכת

אזהרה: לפני תחילת העבודה על חלקי הפנימיים של המחשב, קרא את מידע הבטיחות שצורף למחשב ופעל על פי השלבים המפורטים בסעיף [לפני העבודה על חלקי הפנימיים של המחשב](#). לאחר העבודה על חלקי הפנימיים של המחשב, בצע את ההוראות בסעיף [לאחר העבודה על חלקי הפנימיים של המחשב](#). לקבלת מידע נוסף על נוהלי בטיחות מומלצים, עיין בדף הבית של התאימות לתקינה בכתובת dell.com/regulatory_compliance.



הערה: תג השירות של המחשב מאוחסן בלוח המערכת. עליך להזין את תג השירות בהגדרת המערכת לאחר שתחזיר את לוח המערכת למקומו.



הערה: החזרת לוח המערכת למקומו תבטל את השינויים שביצעת ב-BIOS באמצעות תוכנית הגדרת המערכת. עליך לבצע את השינויים הרצויים שוב לאחר החזרת לוח המערכת למקומו.



הערה: לפני ניתוק הכבלים מלוח המערכת, שים לב למיקומם של המחברים, כדי שתוכל לחבר אותם מחדש בצורה הנכונה לאחר שתחזיר את לוח המערכת למקומו.



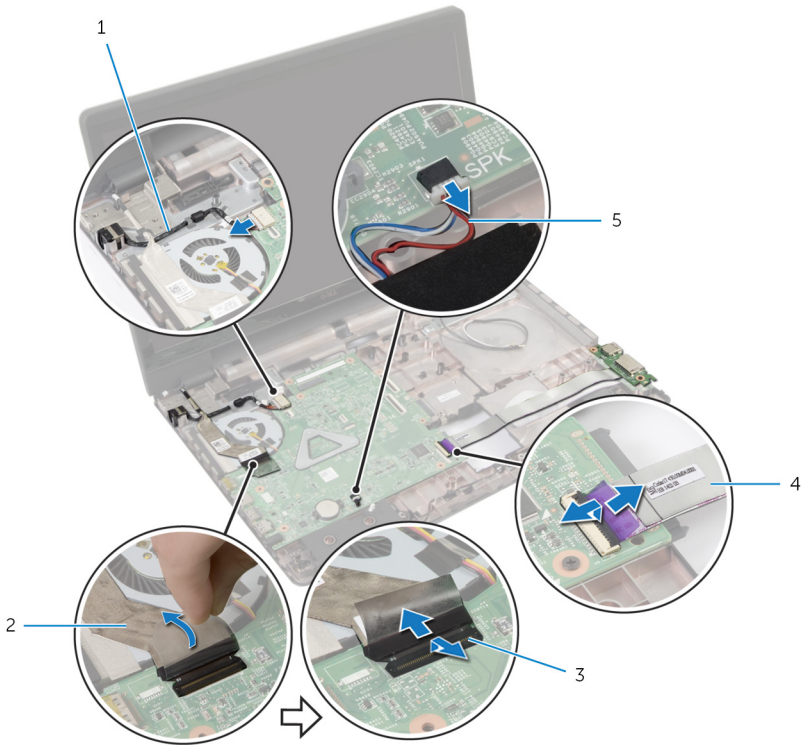
תנאים מוקדמים

- 1 הסר את [הסוללה](#).
- 2 הסר את [כיסוי הבסיס](#).
- 3 הסר את [מודול הזיכרון](#).
- 4 בצע את ההליך משלב 1 עד שלב 3 בסעיף "הסרת הכונן הקשיח".
- 5 בצע את ההליכים משלב 1 עד שלב 2 בסעיף "הסרת הכונן האופטי".
- 6 הסר את [כרטיס האלחוט](#).
- 7 הסר את [המקלדת](#).
- 8 הסר את [משענת כף היד](#).
- 9 הסר את [לוח מחבר הסוללה](#).
- 10 הסר את [לוח מחבר הכונן האופטי](#).

הליך

- 1 סגור את הצג והפוך את המחשב.
- 2 הוצא את כבלי האנטנה ממכווני הניתוב שבבסיס המחשב.
- 3 החלק את כבלי האנטנה דרך חריץ שבבסיס המחשב.
- 4 הפוך את המחשב ופתח את הצג עד הסוף.
- 5 קלף את סרט ההדבקה שמהדק את כבל הצג למכלול לוח המערכת.
- 6 הרים את תפסי המחבר ונתק את כבל הצג ואת לוח הקלט/פלט מלוח המערכת.
- 7 קלף את כבל הצג מהמאורר.

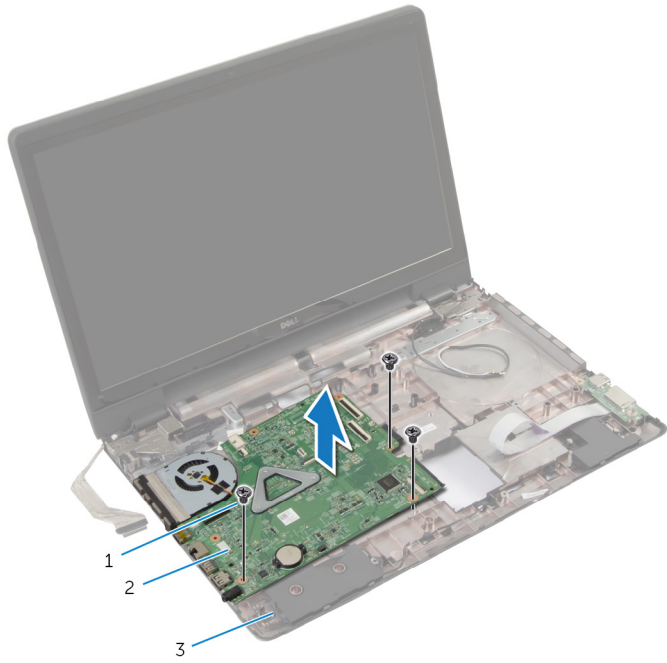
8 נתק את כבל היציאה של מתאם החשמל ואת כבל הרמקול מלוח המערכת.



- | | | | |
|---|------------------|---|----------------------|
| 2 | כבל צג | 1 | כבל יציאת מתאם החשמל |
| 4 | כבל לוח הקלט/פלט | 3 | תפסים (3) |
| | | 5 | כבל הרמקול |

9 הסר את הברגים שמהדקים את מכלול לוח המערכת לבסיס המחשב.

10 הרם את מכלול לוח המערכת והוצא אותו מבסיס המחשב.



2 מכלול לוח מערכת

1 ברגים (3)

3 בסיס המחשב

11 הסר את [מכלול גוף הקירור](#).

החזרת לוח המערכת למקומו

אזהרה: לפני תחילת העבודה על חלקיו הפנימיים של המחשב, קרא את מידע הבטיחות שצורף למחשב ופעל על פי השלבים המפורטים בסעיף **לפני העבודה על חלקיו הפנימיים של המחשב**. לאחר העבודה על חלקיו הפנימיים של המחשב, בצע את ההוראות בסעיף **לאחר העבודה על חלקיו הפנימיים של המחשב**. לקבלת מידע נוסף על נוהלי בטיחות מומלצים, עיין בדף הבית של התאימות לתקינה בכתובת [dell.com/regulatory_compliance](https://www.dell.com/regulatory_compliance).



הערה: תג השירות של המחשב מאוחסן בלוח המערכת. עליך להזין את תג השירות בהגדרת המערכת לאחר שתחזיר את לוח המערכת למקומו.



הליך

- 1 החזר את **מכלול גוף הקירור** למקומו.
- 2 ישר את חורי הברגים שבמכלול לוח המערכת עם חורי הברגים שבבסיס המחשב.
- 3 הברג חזרה את הברגים שמהדקים את מכלול לוח המערכת לבסיס המחשב.
- 4 חבר את כבל היציאה של מתאם החשמל ואת כבל הרמקול ללוח המערכת.
- 5 הצמד את כבל הצג למאוורר.
- 6 החלק את כבל הצג ואת כבל לוח הקלט/פלט לתוך המחברים המתאימים ולחץ על התפסים כדי להדק את הכבלים.
- 7 הדבק את הסרט שמהדק את כבל התצוגה ללוח המערכת.
- 8 החלק את כבלי האנטנה דרך חריץ שבבסיס המחשב.
- 9 סגור את הצג והפוך את המחשב.
- 10 נתב את כבלי האנטנה בבסיס המחשב.

דרישות לאחר התהליך

- 1 החזר את **לוח מחבר הכונן האופטי** למקומו.
- 2 החזר את **לוח מחבר הסוללה** למקומו.
- 3 החזר את **משענת כף היד** למקומה.
- 4 החזר את **המקלדת** למקומה.
- 5 החזר את **כרטיס האלחוט** למקומו.
- 6 בצע את ההליכים משלב 4 עד שלב 5 בסעיף "החזרת **הכונן האופטי** למקומו".
- 7 בצע את ההליך משלב 3 עד שלב 5 בסעיף "החזרת **הכונן הקשיח** למקומו".
- 8 החזר את **מודול הזיכרון** למקומו.
- 9 החזר את **מכסה הבסיס** למקומו.
- 10 החזר את **הסוללה** למקומה.

הסרת מכלול גוף הקירור

אזהרה: לפני תחילת העבודה על חלקי הפנימיים של המחשב, קרא את מידע הבטיחות שצורף למחשב ופעל על פי השלבים המפורטים בסעיף [לפני העבודה על חלקי הפנימיים של המחשב](#). לאחר העבודה על חלקי הפנימיים של המחשב, בצע את ההוראות בסעיף [לאחר העבודה על חלקי הפנימיים של המחשב](#). לקבלת מידע נוסף על נוהלי בטיחות מומלצים, עיין בדף הבית של התאימות לתקינה בכתובת dell.com/regulatory_compliance.



אזהרה: גוף הקירור עשוי להתחמם במהלך פעולה רגילה. המתן מספיק זמן עד שגוף הקירור יתקרר, לפני שתיגע בו.




התראה: כדי להבטיח קירור מרבי של המעבד, אין לגעת באזורים מעבירי החום בגוף הקירור. השמך שנמצא על העור עלול להפחית את יכולת העברת החום של המשחה התרמית.



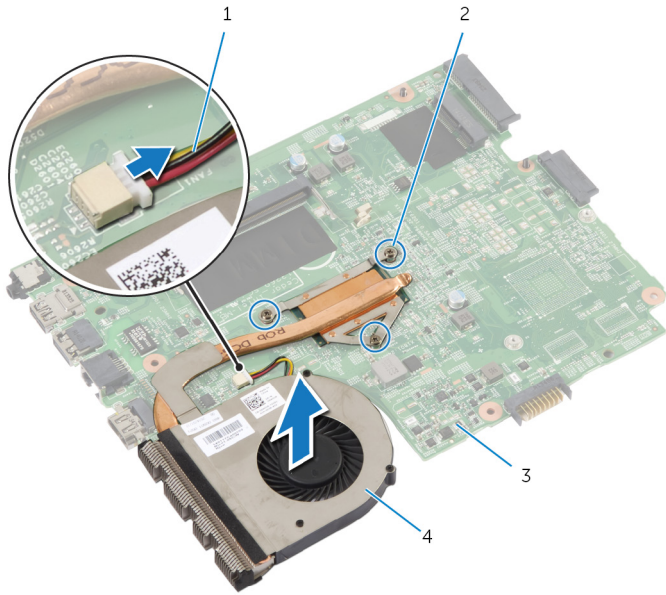
תנאים מוקדמים

- 1 הסר את [הסוללה](#).
- 2 הסר את [כיסוי הבסיס](#).
- 3 הסר את [כרטיס האלחוט](#).
- 4 הסר את [מודול הזיכרון](#).
- 5 בצע את ההליכים משלב 1 עד שלב 2 בסעיף "הסרת [הכונן האופטי](#)".
- 6 בצע את ההליך משלב 1 עד שלב 3 בסעיף "הסרת [הכונן הקשיח](#)".
- 7 הסר את [המקלדת](#).
- 8 הסר את [משענת כף היד](#).
- 9 הסר את [לוח מחבר הסוללה](#).
- 10 הסר את [לוח מחבר הכונן האופטי](#).
- 11 בצע את ההליכים משלב 1 עד שלב 10 בסעיף "הסרת [לוח המערכת](#)".

הליך

- 1 הפוך את מכלול לוח המערכת והנח אותו על משטח ישר ונקי.
- 2 לפי הסדר (המופיע על-גבי גוף הקירור), שחרר את בורגי החיזוק שמהדקים את מכלול גוף הקירור ללוח המערכת.
- 3 **הערה:** מראה גוף הקירור ומספר הברגים משתנים בהתאם לתצורה שהזמנת. נתק את כבל המאוורר מלוח המערכת. 

4 הרם את מכלול גוף הקירור והוצא אותו מלוח המערכת.



- | | |
|---|------------------|
| 1 | כבל המאוורר |
| 2 | בורגי חיזוק (3) |
| 3 | לוח המערכת |
| 4 | מכלול גוף הקירור |

החזרת מכלול גוף הקירור למקומו

אזהרה: לפני תחילת העבודה על חלקיו הפנימיים של המחשב, קרא את מידע הבטיחות שצורף למחשב ופעל על פי השלבים המפורטים בסעיף [לפני העבודה על חלקיו הפנימיים של המחשב](#). לאחר העבודה על חלקיו הפנימיים של המחשב, בצע את ההוראות בסעיף [לאחר העבודה על חלקיו הפנימיים של המחשב](#). לקבלת מידע נוסף על נוהלי בטיחות מומלצים, עיין בדף הבית של התאימות לתקינה בכתובת dell.com/regulatory_compliance.



התראה: יישור לא נכון של גוף הקירור עלול לגרום נזק ללוח המערכת ולמעבד.



הליך

- 1 ישר את חורי הברגים שבגוף הקירור עם חורי הברגים שבלוח המערכת.
- 2 לפי הסדר (המופיע על-גבי גוף הקירור), חזק את בורגי החיוק שמהדקים את מכלול גוף הקירור ללוח המערכת.
- 3 חבר את כבל המאוורר ללוח המערכת.
- 4 הפוך את לוח המערכת.

דרישות לאחר התהליך

- 1 בצע את ההליכים משלב 2 עד שלב 10 בסעיף "החזרת [לוח המערכת](#) למקומו".
- 2 החזר את [לוח מחבר הכונן האופטי](#) למקומו.
- 3 החזר את [לוח מחבר הסוללה](#) למקומו.
- 4 החזר את [משענת כף היד](#) למקומה.
- 5 החזר את [המקלדת](#) למקומה.
- 6 בצע את ההליכים משלב 3 עד שלב 5 בסעיף "החזרת [הכונן הקשיח](#) למקומו".
- 7 בצע את ההליכים משלב 4 עד שלב 5 בסעיף "החזרת [הכונן האופטי](#) למקומו".
- 8 החזר את [מודול הזיכרון](#) למקומו.
- 9 החזר את [כרטיס האלחוט](#) למקומו.
- 10 החזר את [מכסה הבסיס](#) למקומו.
- 11 החזר את [הסוללה](#) למקומה.

הסרת מכלול הצג

אזהרה: לפני תחילת העבודה על חלקיו הפנימיים של המחשב, קרא את מידע הבטיחות שצורף למחשב ופעל על פי השלבים המפורטים בסעיף [לפני העבודה על חלקיו הפנימיים של המחשב](#). לאחר העבודה על חלקיו הפנימיים של המחשב, בצע את ההוראות בסעיף [לאחר העבודה על חלקיו הפנימיים של המחשב](#). לקבלת מידע נוסף על נוהלי בטיחות מומלצים, עיין בדף הבית של התאימות לתקינה בכתובת dell.com/regulatory_compliance.



תנאים מוקדמים

הערה: הוראות אלו רלוונטיות רק למחשבים ניידים בעלי מסך שאינו מסך מגע.

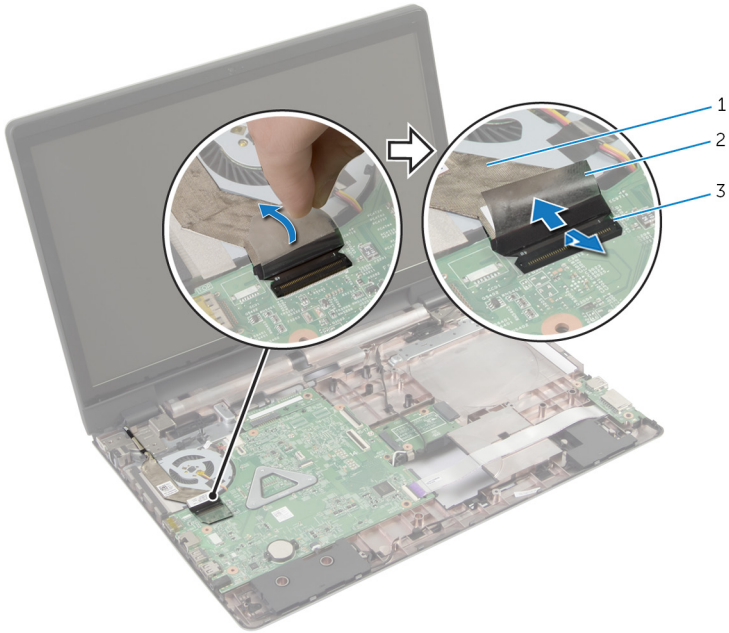


- 1 הסר את [הסוללה](#).
- 2 הסר את [כיסוי הבסיס](#).
- 3 בצע את ההליכים משלב 1 עד שלב 3 בסעיף "הסרת [הכונן הקשיח](#)".
- 4 בצע את ההליכים משלב 1 עד שלב 2 בסעיף "הסרת [הכונן האופטי](#)".
- 5 הסר את [המקלדת](#).
- 6 הסר את [משענת כף היד](#).

הליך

- 1 סגור את הצג והפוך את המחשב.
- 2 נתק את כבלי האנטנה מכרטיס האלחוט.
- 3 הוצא את כבלי האנטנה ממכונני הניתוב שבבסיס המחשב.
- 4 החלק את כבלי האנטנה דרך החריץ שבבסיס המחשב.
- 5 הפוך את המחשב ופתח את הצג עד הסוף.
- 6 קלף את סרט ההדבקה שמהדק את כבל הצג ללוח המערכת.

7 הרם את תפס המחבר ונתק את כבל הצג מלוח המערכת.



2 סרט

1 כבל צג

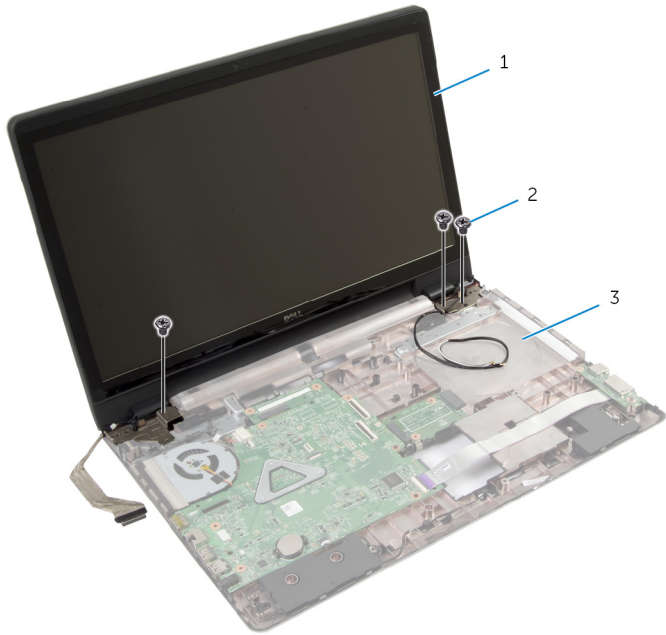
3 תפס מחבר

8 קלף את כבל הצג מהמאוורר.

9 הסר את הברגים שמהדקים את מכלול הצג לבסיס המחשב.

10 רשום את ניתוב כבל האנטנה והסר את הכבל ממכווני הניתוב בבסיס המחשב.

11 הרם והוצא את מכלול הצג מבסיס המחשב.



2 ברגים (3)

1 מכלול הצג


3 בסיס המחשב

החזרת מכלול הצג למקומו

אזהרה: לפני תחילת העבודה על חלקיו הפנימיים של המחשב, קרא את מידע הבטיחות שצורף למחשב ופעל על פי השלבים המפורטים בסעיף [לפני העבודה על חלקיו הפנימיים של המחשב](#). לאחר העבודה על חלקיו הפנימיים של המחשב, בצע את ההוראות בסעיף [לאחר העבודה על חלקיו הפנימיים של המחשב](#). לקבלת מידע נוסף על נוהלי בטיחות מומלצים, עיין בדף הבית של התאימות לתקינה בכתובת dell.com/regulatory_compliance.



הליך

הערה: הוראות אלו רלוונטיות רק למחשבים ניידים בעלי מסך שאינו מסך מגע. 

- 1 הנח את מכלול הצג על בסיס המחשב וישר את חורי הברגים שבמכלול הצג עם חורי הברגים שבבסיס המחשב.
- 2 הברג חזרה את הברגים שמהדקים את מכלול הצג לבסיס המחשב.
- 3 נתב את כבלי האנטנה דרך מכווני הניתוב שבבסיס המחשב.
- 4 הצמד את כבל הצג למאוורר.
- 5 חבר את כבל הצג ללוח המערכת.
- 6 הדבק את הסרט שמהדק את כבל התצוגה ללוח המערכת.
- 7 סגור את הצג והפוך את המחשב.
- 8 הכנס את כבלי האנטנה דרך החריץ שבבסיס המחשב.
- 9 נתב את כבלי האנטנה בבסיס המחשב.
- 10 חבר את כבלי האנטנה לכרטיס האלחוט.

דרישות לאחר התהליך

- 1 החזר את [משענת כף היד](#) למקומה.
- 2 החזר את [המקלדת](#) למקומה.
- 3 בצע את ההליכים משלב 4 עד שלב 5 בסעיף "החזרת [הכונן האופטי](#) למקומו".
- 4 בצע את ההליך משלב 3 עד שלב 5 בסעיף "החזרת [הכונן הקשיח](#) למקומו".
- 5 החזר את [מכסה הבסיס](#) למקומו.
- 6 החזר את [הסוללה](#) למקומה.

הסרת מסגרת הצג

אזהרה: לפני תחילת העבודה על חלקיו הפנימיים של המחשב, קרא את מידע הבטיחות שצורף למחשב ופעל על פי השלבים המפורטים בסעיף [לפני העבודה על חלקיו הפנימיים של המחשב](#). לאחר העבודה על חלקיו הפנימיים של המחשב, בצע את ההוראות בסעיף [לאחר העבודה על חלקיו הפנימיים של המחשב](#). לקבלת מידע נוסף על נוהלי בטיחות מומלצים, עיין בדף הבית של התאימות לתקינה בכתובת dell.com/regulatory_compliance.

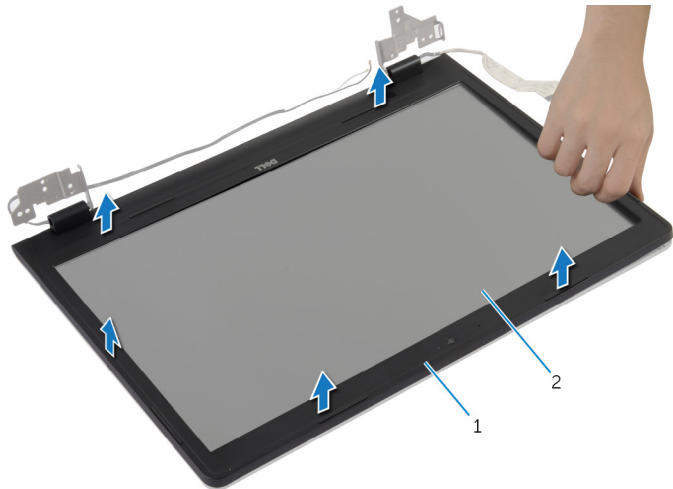


תנאים מוקדמים

- 1 הסר את [כיסוי הבסיס](#).
- 2 הסר את [הסוללה](#).
- 3 בצע את ההליכים משלב 1 עד שלב 3 בסעיף "הסרת הכונן הקשיח".
- 4 בצע את ההליכים משלב 1 עד שלב 2 בסעיף "הסרת הכונן האופטי".
- 5 הסר את [המקלדת](#).
- 6 הסר את [משענת כף היד](#).
- 7 הסר את [מכלול הצג](#).

הליך

בקצות האצבעות, הרם בזהירות את השוליים הפנימיים של מסגרת הצג והוצא את מסגרת הצג ממכלול הצג.



- 1 מסגרת הצג 2 לוח הצג

החזרת מסגרת הצג למקומה

אזהרה: לפני תחילת העבודה על חלקיו הפנימיים של המחשב, קרא את מידע הבטיחות שצורף למחשב ופעל על פי השלבים המפורטים בסעיף [לפני העבודה על חלקיו הפנימיים של המחשב](#). לאחר העבודה על חלקיו הפנימיים של המחשב, בצע את ההוראות בסעיף [לאחר העבודה על חלקיו הפנימיים של המחשב](#). לקבלת מידע נוסף על נוהלי בטיחות מומלצים, עיין בדף הבית של התאימות לתקינה בכתובת dell.com/regulatory_compliance.



הליך

ישר את מסגרת הצג כנגד הכיסוי האחורי של הצג והכנס בזהירות את מסגרת הצג למקומה, עד להישמע נקישה.

דרישות לאחר התהליך

- 1 חזור את [מכלול הצג](#) למקומו.
- 2 חזור את [משענת כף היד](#) למקומה.
- 3 חזור את [המקלדת](#) למקומה.
- 4 בצע את ההליכים משלב 4 עד שלב 5 בסעיף "החזרת [הכונן האופטי](#) למקומו".
- 5 בצע את ההליך משלב 3 עד שלב 5 בסעיף "החזרת [הכונן הקשיח](#) למקומו".
- 6 חזור את [מכסה הבסיס](#) למקומו.
- 7 חזור את [הסוללה](#) למקומה.

הסרת המצלמה

אזהרה: לפני תחילת העבודה על חלקיו הפנימיים של המחשב, קרא את מידע הבטיחות שצורף למחשב ופעל על פי השלבים המפורטים בסעיף [לפני העבודה על חלקיו הפנימיים של המחשב](#). לאחר העבודה על חלקיו הפנימיים של המחשב, בצע את ההוראות בסעיף [לאחר העבודה על חלקיו הפנימיים של המחשב](#). לקבלת מידע נוסף על נוהלי בטיחות מומלצים, עיין בדף הבית של התאימות לתקינה בכתובת dell.com/regulatory_compliance.



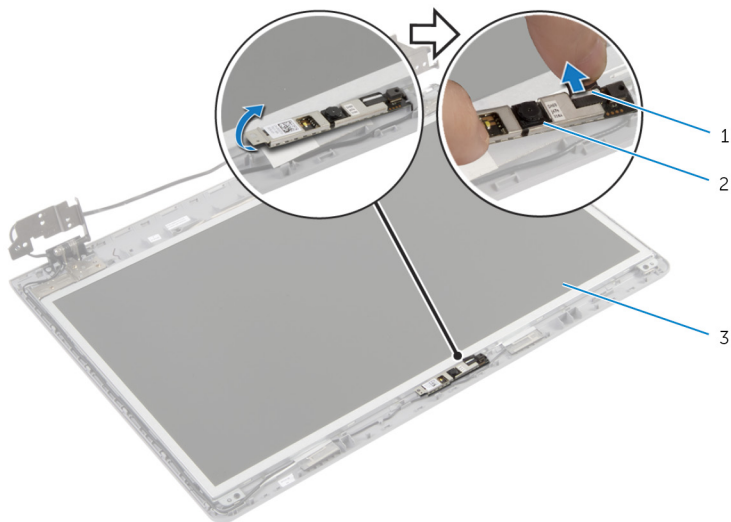
תנאים מוקדמים

- 1 הסר את [הסוללה](#).
- 2 הסר את [כיסוי הבסיס](#).
- 3 בצע את ההליך משלב 1 עד שלב 3 בסעיף "הסרת הכונן הקשיח".
- 4 בצע את ההליכים משלב 1 עד שלב 2 בסעיף "הסרת הכונן האופטי".
- 5 הסר את [המקלדת](#).
- 6 הסר את [משענת כף היד](#).
- 7 הסר את [מכלול הצג](#).
- 8 הסר את [מסגרת הצג](#).

הליך

1 הרם וקלף בזהירות את המצלמה מהכיסוי האחורי של הצג.

2 נתק את כבל המצלמה מהמצלמה.



2 מצלמה

1 כבל המצלמה

3 הכיסוי האחורי של הצג

החזרת המצלמה למקומה

אזהרה: לפני תחילת העבודה על חלקיו הפנימיים של המחשב, קרא את מידע הבטיחות שצורף למחשב ופעל על פי השלבים המפורטים בסעיף [לפני העבודה על חלקיו הפנימיים של המחשב](#). לאחר העבודה על חלקיו הפנימיים של המחשב, בצע את ההוראות בסעיף [לאחר העבודה על חלקיו הפנימיים של המחשב](#). לקבלת מידע נוסף על נוהלי בטיחות מומלצים, עיין בדף הבית של התאימות לתקינה בכתובת dell.com/regulatory_compliance.



הליך

- 1 חבר את כבל המצלמה אל המצלמה.
- 2 השתמש בבליטת היישור שבכיסוי האחורי של הצג כדי למקם את מודול המצלמה במקומו.
- 3 הצמד את המצלמה לכיסוי האחורי של הצג.

דרישות לאחר התהליך

- 1 החזר את [מסגרת הצג](#) למקומה.
- 2 החזר את [מכלול הצג](#) למקומו.
- 3 החזר את [משענת כף היד](#) למקומה.
- 4 החזר את [המקלרת](#) למקומה.
- 5 בצע את ההליכים משלב 4 עד שלב 5 בסעיף "החזרת [הכונן האופטי](#) למקומו".
- 6 בצע את ההליך משלב 3 עד שלב 5 בסעיף "החזרת [הכונן הקשיח](#) למקומו".
- 7 החזר את [מכסה הבסיס](#) למקומו.
- 8 החזר את [הסוללה](#) למקומה.

הסרת לוח הצג

אזהרה: לפני תחילת העבודה על חלקיו הפנימיים של המחשב, קרא את מידע הבטיחות שצורף למחשב ופעל על פי השלבים המפורטים בסעיף [לפני העבודה על חלקיו הפנימיים של המחשב](#). לאחר העבודה על חלקיו הפנימיים של המחשב, בצע את ההוראות בסעיף [לאחר העבודה על חלקיו הפנימיים של המחשב](#). לקבלת מידע נוסף על נוהלי בטיחות מומלצים, עיין בדף הבית של התאימות לתקינה בכתובת dell.com/regulatory_compliance.

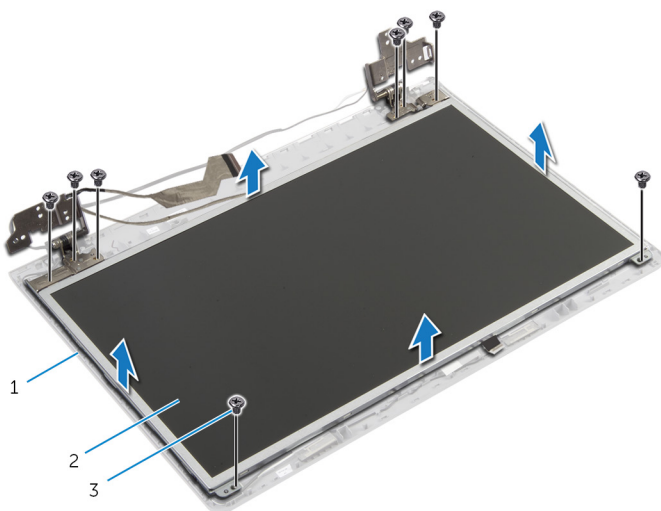


תנאים מוקדמים

- 1 הסר את [הסוללה](#).
- 2 הסר את [כיסוי הבסיס](#).
- 3 בצע את ההוראות משלב 1 עד שלב 3 בסעיף "הסרת [הכונן הקשיח](#)".
- 4 בצע את ההוראות משלב 1 עד שלב 2 בסעיף "הסרת [הכונן האופטי](#)".
- 5 הסר את [המקלדת](#).
- 6 הסר את [משענת כף היד](#).
- 7 הסר את [מכלול הצג](#).
- 8 הסר את [מסגרת הצג](#).
- 9 הסר את [המצלמה](#).

הליך

- 1 רשום את ניתוב כבל הרמקול והסר את כבל הצג ממכווני הניתוב שבכיסוי האחורי של הצג.
- 2 הסר את הברגים שמהדקים את לוח הצג לכיסוי האחורי של הצג.



2 לוח הצג

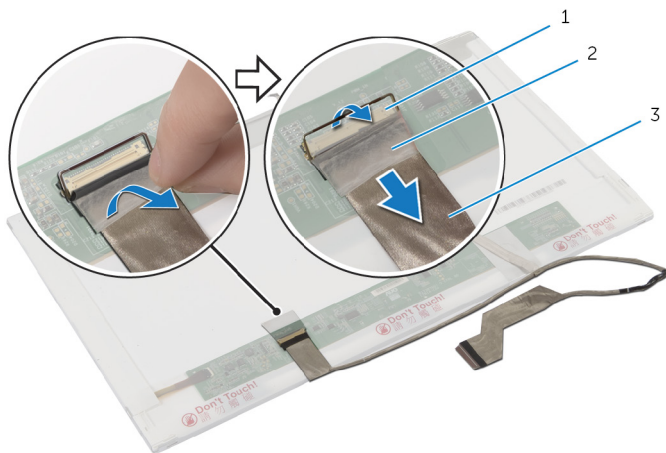
1 הכיסוי האחורי של הצג

3 ברגים (8)

3 הרם בזהירות את לוח הצג והפוך אותו.

4 קלף את הסרט הדביק המהדק את כבל הצג ללוח הצג.

5 הרום את תפס המחבר ונתק את כבל הצג מלוח הצג.



2 סרט

1 תפס מחבר

3 כבל צג

החזרת לוח הצג למקומו

אזהרה: לפני תחילת העבודה על חלקיו הפנימיים של המחשב, קרא את מידע הבטיחות שצורף למחשב ופעל על פי השלבים המפורטים בסעיף [לפני העבודה על חלקיו הפנימיים של המחשב](#). לאחר העבודה על חלקיו הפנימיים של המחשב, בצע את ההוראות בסעיף [לאחר העבודה על חלקיו הפנימיים של המחשב](#). לקבלת מידע נוסף על נוהלי בטיחות מומלצים, עיין בדף הבית של התאימות לתקינה בכתובת dell.com/regulatory_compliance.



הליך

- 1 חבר את כבל הצג ללוח הצג ולחץ על תפס המחבר כדי להדק את הכבל במקומו.
- 2 הדבק את הסרט שמהדק את כבל הצג ללוח הצג.
- 3 הנח בזהירות את לוח הצג על הכיסוי האחורי של הצג.
- 4 ישר את חורי הברגים שבלוח הצג עם חורי הברגים שבכיסוי האחורי של הצג.
- 5 הברג חזרה את הברגים שמהדקים את לוח הצג לכיסוי האחורי של הצג.
- 6 נתב את כבל הצג דרך מכווני הניתוב שעל הכיסוי האחורי של הצג.

דרישות לאחר התהליך

- 1 החזר את [המצלמה](#) למקומה.
- 2 החזר את [מסגרת הצג](#) למקומה.
- 3 החזר את [מכלול הצג](#) למקומו.
- 4 החזר את [משענת כף היד](#) למקומה.
- 5 החזר את [המקלדת](#) למקומה.
- 6 בצע את ההליכים משלב 4 עד שלב 5 בסעיף "החזרת [הכונן האופטי](#) למקומו".
- 7 בצע את ההליך משלב 3 עד שלב 5 בסעיף "החזרת [הכונן הקשיח](#) למקומו".
- 8 החזר את [מכסה הבסיס](#) למקומו.
- 9 החזר את [הסוללה](#) למקומה.

הסרת הכיסוי האחורי של הצג ומכלול האנטנה

אזהרה: לפני תחילת העבודה על חלקיו הפנימיים של המחשב, קרא את מידע הבטיחות שצורף למחשב ופעל על פי השלבים המפורטים בסעיף [לפני העבודה על חלקיו הפנימיים של המחשב](#). לאחר העבודה על חלקיו הפנימיים של המחשב, בצע את ההוראות בסעיף [לאחר העבודה על חלקיו הפנימיים של המחשב](#). לקבלת מידע נוסף על נוהלי בטיחות מומלצים, עיין בדף הבית של התאימות לתקינה בכתובת dell.com/regulatory_compliance.



תנאים מוקדמים

הערה: הוראות אלו רלוונטיות רק למחשבים ניידים בעלי מסך שאינו מסך מגע.

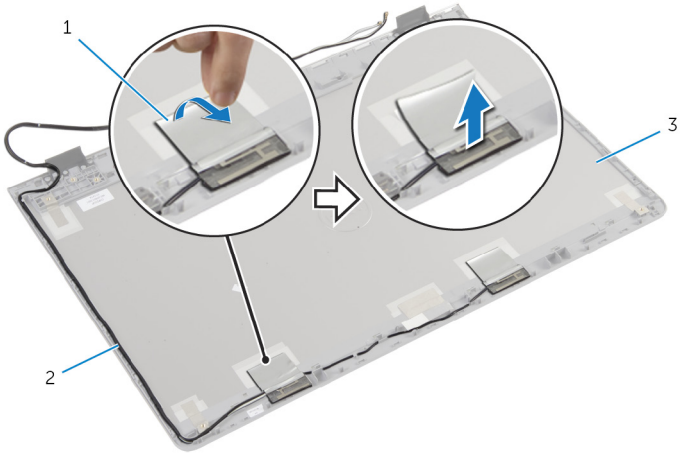


- 1 הסר את [הסוללה](#).
- 2 הסר את [כיסוי הבסיס](#).
- 3 בצע את ההליך משלב 1 עד שלב 3 בסעיף "הסרת [הכונן הקשיח](#)".
- 4 בצע את ההליכים משלב 1 עד שלב 2 בסעיף "הסרת [הכונן האופטי](#)".
- 5 הסר את [המקלדת](#).
- 6 הסר את [משענת כף היד](#).
- 7 הסר את [מכלול הצג](#).
- 8 הסר את [מסגרת הצג](#).
- 9 הסר את [המצלמה](#).
- 10 בצע את ההליכים משלב 1 עד שלב 3 בסעיף "הסרת [לוח הצג](#)".

הליך

- 1 בכיסוי האחורי של הצג ומכלול האנטנה, קלף את הסרט שמהדק את כבלי האנטנה לכיסוי האחורי של הצג.
- 2 הוצא את כבלי האנטנה ממכווני הניתוב שבכיסוי האחורי של הצג.

3 הרם והוצא את כבלי האנטנה מהכיסוי האחורי של הצג.



2 כבלי אנטנה

1 סרט

3 הכיסוי האחורי של הצג ומכלול האנטנה

החזרת הכיסוי האחורי של הצג ומכלול האנטנה למקומם

אזהרה: לפני תחילת העבודה על חלקיו הפנימיים של המחשב, קרא את מידע הבטיחות שצורף למחשב ופעל על פי השלבים המפורטים בסעיף **לפני העבודה על חלקיו הפנימיים של המחשב**. לאחר העבודה על חלקיו הפנימיים של המחשב, בצע את ההוראות בסעיף **לאחר העבודה על חלקיו הפנימיים של המחשב**. לקבלת מידע נוסף על נוהלי בטיחות מומלצים, עיין בדף הבית של התאימות לתקינה בכתובת dell.com/regulatory_compliance.



הליך

- 1 נתב את כבלי האנטנה דרך מכווני הניתוב שעל הכיסוי האחורי של הצג.
- 2 הדבק את הסרט הדביק שמהדק את כבלי האנטנה לכיסוי האחורי של הצג.

דרישות לאחר התהליך

- 1 בצע את ההליכים משלב 3 עד שלב 6 בסעיף "החזרת **לוח הצג** למקומו".
- 2 החזר את **המצלמה** למקומה.
- 3 החזר את **מסגרת הצג** למקומה.
- 4 החזר את **מכלול הצג** למקומו.
- 5 החזר את **משענת כף היד** למקומה.
- 6 החזר את **המקלדת** למקומה.
- 7 בצע את ההליכים משלב 1 עד שלב 2 בסעיף "החזרת **הכונן האופטי** למקומו".
- 8 בצע את ההליכים משלב 1 עד שלב 3 בסעיף "החזרת **הכונן הקשיח** למקומו".
- 9 החזר את **מכסה הבסיס** למקומו.
- 10 החזר את **הסוללה** למקומה.

BIOS - עדכון ה

ייתכן שתצטרך לעדכן את ה-BIOS כאשר קיים עדכון זמין או בעת החלפת לוח המערכת. כדי לבצע עדכון של ה-BIOS:

- 1 הפעל את המחשב.
- 2 עבור אל dell.com/support.
- 3 אם יש לך את תג השירות של המחשב, הקלד את תג השירות של מחשבך ולחץ על **Submit** (שלח). אם אין לך תג השירות של המחשב, לחץ על **Detect My Product** (אתר את המוצר שלי) כדי לאפשר איתור אוטומטי של תג השירות.
- 4 **הערה:**  אם לא ניתן לאתר את תג השירות באופן אוטומטי, בחר את המוצר שלך תחת קטגוריות המוצרים.
- 4 לחץ על **Get Drivers and Downloads** (קבל מנהלי התקנים והורדות).
- 5 לחץ על **View All Drivers** (הצגת כל מנהלי ההתקנים).
- 6 בתפריט הנפתח **Operating System** (מערכת הפעלה), בחר את מערכת ההפעלה המותקנת במחשבך.
- 7 לחץ על **BIOS**.
- 8 לחץ על **Download File** (הורד קובץ) כדי להוריד את הגרסה האחרונה של ה-BIOS עבור מחשבך.
- 9 בדרך הבא, בחר **Single-file download** (הורדת קובץ יחיד) ולחץ על **Continue** (המשך).
- 10 שמור את הקובץ ועם סיום ההורדה, נווט אל התיקייה שבה שמרת את קובץ העדכון של ה-BIOS.
- 11 לחץ לחיצה כפולה על הסמל של קובץ עדכון ה-BIOS ופעל על פי ההוראות שבמסך.

Dell קבלת עזרה ופנייה אל


משאבי עזרה עצמית

ניתן לקבל מידע על המוצרים והשירותים של Dell באמצעות משאבי העזרה העצמית המקוונים הבאים:

מידע לעזרה עצמית	אפשרויות עזרה עצמית
גישה לעזרה של Windows	Windows 8 – פתח את צ'ארם החיפוש, הקלד Help and Support (עזרה ותמיכה) בתיבת החיפוש והקש <Enter>.
מידע על מוצרים ושירותים של Dell	Windows 7 – לחץ על Start (התחל) → Help and Support (עזרה ותמיכה). בקר באתר dell.com
מידע על פתרון בעיות, מדריכים למשתמש, הוראות התקנה, מפרטי מוצרים, בלוגים לסיוע בנושאים טכניים, מנהלי התקנים, עדכוני תוכנה ועוד.	בקר באתר dell.com/support
מידע על Microsoft Windows 8	בקר באתר dell.com/windows8
מידע על Microsoft Windows 7	לחץ על Start (התחל) → All Programs (כל התוכניות) → Dell Help → Documentation (תיעוד עזרה של Dell)
למד על מערכת ההפעלה, הגדרת המחשב והפעלתו, גיבוי נתונים, אבחון ועוד.	ראה <i>Me and My Dell</i> (אני ו-Dell שלי) באתר dell.com/support/manuals

Dell פנייה אל

לפנייה אל Dell בנושא מכירות, תמיכה טכנית או שירות לקוחות, ראה dell.com/contactdell.

הערה: הזמינות משתנה לפי הארץ והמוצר, וייתכן שחלק מהשירותים לא יהיו זמינים בארץ שלך. 

הערה: אם אין ברשותך חיבור אינטרנט פעיל, תוכל למצוא פרטי יצירת קשר בחשבונות הרכישה, תעודת המשלוח, החשבון או קטלוג המוצרים של Dell. 